



MUZEUM HLAVNÍHO MĚSTA PRAHY

2



MUZEUM STRĚBRA

4



MUZEUM FOTOATELIER SEIDEL

7



MUZEUM TŘEBČOVICE

8



MUZEUM ŠUMPERK

16

VÁŽENÍ ČTENÁŘI,

I když se situace po covidu na všech frontách spíše zkomplikovala, s uspokojením konstatujeme, že muzea nezaložila ruce do klína a chystají pro vás překvapení ve formě nových výstav, interaktivních soutěží, které vám přiblíží nejen kulturu, ale i historii, přírodní jevy, technický vývoj a další oblasti vašeho zájmu. Stačí si jen vybrat, do které oblasti máte zájem se ponořit. Pomaloučku se nám přibližují podzimní svátky a také vánoční oslavy. Muzea i galerie pamatují také na toto sváteční období a ať už zajdete na výstavu s rodinou či třídou, budete mít možnost shlédnout perfektní novinky. Těšíme se, že vám je můžeme představit již teď na našich stránkách.

Vaše redakce



TĚŠÍTE SE OPĚT NA NAŠI SOUTĚŽ?

SLOSOVÁNÍ SI NECHÁME TENTOKRÁT JAKO VÁNOČNÍ DÁREK.

POŠLETE NÁM 5 KALENDÁŘÍKŮ Z RŮZNÝCH MUZEÍ, STAČÍ OFOTIT A POSLAT MAILEM DO REDAKCE TIM A MY VÁM PO SLOSOVÁNÍ POŠLEME NĚKOLIK VSTUPENEK NA NOVÉ VÝSTAVY. TĚŠÍME SE, ŽE BUDETE NA PODZIM AKTIVNÍ A NEBUDETE LENOŠIT DOMA. POZNÁTE A ZAŽIJETE MNOHO ZAJÍMAVÝCH NÁVŠTĚV ALE I KVÍZŮ A SOUTĚŽÍ.

MUZEJNÍ NOVINY TIM

– podzim 2022

Vydavatel | Eurocard s.r.o.,

Chemická 955, Praha 4

IČO 124795097

Registrováno | evidenční číslo MK ČRE 23516

INSPIRACE, ZÁBAVA I POUČENÍ, TO JE NÁŠ ČAS V MUZEU



MUZEUM MĚSTA PRAHY



ZVE ŠKOLNÍ SKUPINY, ZÁJMOVÉ SKUPINY DĚTÍ, A TAKÉ RODIČE S DĚTMI NA PROGRAMY V EXPOZICÍCH A VÝSTAVÁCH.

Clam-Gallasův palác

Zahajovací výstava v nově zrekonstruovaném paláci **Josef Mysliveček, detto Il Boemo (1737–1781)** je z produkce týmu týmem Mimesis Film, s. r. o. Představuje skladatelův životní příběh a osobnost v evropských kulturních souvislostech. Potrvá od 21. 10. 2022 do 30. 1. 2023.

Muzeum Prahy připravilo pro školní a zájmové skupiny související lektorský program **Josef Mysliveček (od 22. 11. 2022)** a vycházku **Baroko je krásné nejen pro oko** zaměřenou na barokní prvky Clam-Gallasova paláce a nejbližšího okolí.



Dům U Zlatého prstenu

Od 16. 11. 2022 do 3. 9. 2023 proběhne výstava **Den na tržišti – Den ze života obyvatel středověké Wroclavi** (česky Vratislav). Děti si mohou zahrát středověkou hru Ovčinec, budou se moci stát středověkými kupci, kramáři či zákazníci a při tom se seznámí s replikami nálezů z vratislavského tržiště Nowy Targ. Doprovodný program nabídne přednáškový cyklus pro dospělé návštěvníky (od ledna 2023) a několik sobotních workshopů pro rodiny s dětmi od 6 let. Pro školní skupiny je připraven lektorský program **Jeden den na tržišti**. Na měsíc listopad připravili archeologové dva sobotní programy pro rodiny s dětmi či zájmové dětské skupiny, na které pak budou workshopy k výstavě Den na tržišti navazovat. **12. 11. 2022 10:00, Výprava za Kelty** **26. 11. 2022, 10.00, S archeologií do středověku.**



Oba programy pracují s krátkou úvodní přednáškou a následnými praktickými workshopy, při nichž se návštěvníci seznámí s pravěkými či středověkými sbírkami Muzea města Prahy a vyzkoušejí si některé zajímavé techniky, jako je např. mletí obilí na keltském rotačním mlýnku či psaní husím brkem po středověkém způsobu. Všechny zmíněné programy lze objednat na www.muzeumprahy.cz.

Stálá expozice Praha Karla IV. – středověké město stojí za návštěvu díky zajímavým multimediálním prvkům. Rodiny s dětmi mohou využít zejména plně interaktivního Dětského muzea Po stopách Karla IV. ve druhém patře. Zde se děti mohou stát staviteli Karlova mostu, středověkými písaři, prodavači na tržišti, krejčími, či se vyfotografovat s korunou na hlavě na královském trůně.

KONTAKT MUZEUM MĚSTA PRAHY

Dům U Zlatého prstenu – Týnská 6, Praha 1
Clam-Gallasův palác – Husova 158/20, Praha 1 – Staré Město
www.muzeumprahy.cz



STRAHOVSKÝ KLÁŠTER

STRAHOVSKÝ KLÁŠTER BYL A JE CENTREM VZDĚLANOSTI, KULTURY, ALE PŘEDEVŠÍM DUCHOVNÍM MÍSTEM. „SIONEM“ BYL NAZVÁN STRAHOV JEHO ZAKLADATELI KNÍŽETEM VLADISLAVEM II. A OLOMOUCKÝM BISKUPEM JINDŘICHEM ZDÍKEM.

Strahovský klášter po staletí pečoval o vzdělanost a kulturu. Již v 18. století zde existovala hodnotná sbírka obrazů. Rok po svém zvolení strahovským opatem (1834) se Jeroným Josef Zeidler rozhodl vybudovat obrazárnu. Od roku 1993 je část kolekce poprvé veřejnosti prezentována ve stálé expozici, představující výběr částí nejkvalitnějších obrazů z časového rozmezí 14. až 19. stol. Zakladatelem premonstrátského řádu, a to i řádu třetího, je Svatý Norbert. V roce 1143 byl na západní straně petřínského kopce zvaného Strahov založen první premonstrátský klášter v českých zemích, zvaný Strahovský klášter.

Současná expozice je výběrem tematických celků, jež jsou ve strahovské sbírce obsaženy. Nejstarší část dnešní knihovny, Teologický sál, vznikl v letech 1671–1674 podle návrhu a pod vedením G. D. Orsiho. Najdeme tady globusy a teologickou literaturu. Na západním konci spojovací chodby je kabinet světových kuriozit, předchůdce pozdějších muzeí, ve kterém jsou umístěny pozoruhodné a kuriozní exponáty. Nejvýznamnější sál historické knihovny, který sahá přes dvě patra budovy. Nástropní fresky jsou od F. A. Maulbertsche z roku 1794 znázorňující duchovní vývoj lidstva.



Expozici klenotnice tvoří soubor děl uměleckého řemesla, dokumentující rozmanitost dochovaných předmětů liturgické povahy, jež vznikly přímo na objednávku řádu nebo se do majetku kanonie dostaly koupí či darem.

VÝSTAVA:
Malířka **Ivana Kotýnková, Barevný čas radosti.**
Ambity Strahovského kláštera v termínu od **21. 9. – 15. 11. 2022.**



Strahovská knihovna
Otevřeno denně: 9-12, 13-17 hodin
Mimo 24. a 25. 12. a Velikonoční neděle
☎ +420 233 107 718

Strahovská obrazárna
Otevřeno denně: 9-12, 13-17 hodin
Mimo 24. a 25. 12. a Velikonoční neděle
☎ +420 233 107 730

KONTAKT STRAHOVSKÁ KNIHOVNA

Strahovské nádvoří 1/132
Praha 1 - Hradčany
www.strahovskyclauster.cz

MUZEUM LEGA

PRAŽSKÉ MUZEUM JE NEJVĚTŠÍM Z CELÉ PĚTICE Z HLEDISKA ROZLOHY I POČTU VYSTAVĚNÝCH EXPONÁTŮ. HONOSÍ SE PRVENSTVÍM MEZI ČESKÝMI I SVĚTOVÝMI MUZEI SVÉHO DRUHU.



Trocha čísel pro představu – na ploše 420 m² se nachází 20 tematických expozic obsahujících dohromady 3.000 unikátních modelů, které jsou složeny z více než 1.000.000 kostiček.

V pražské pobočce jsou pro návštěvníky připraveny unikátní modely pražských pamětihodností jako jsou Karlův most, Národní muzeum, Staroměstský orloj či Národní divadlo. Nachází se zde ale i například Chrám Vasila Blaženého, dominanta Rudého náměstí a symbol Moskvy, italská Fontána di Trevi či Krteček, vysmátá nemluvná fiktivní postavička stvořená výtvarníkem Zdeňkem Milerem a lidový symbol češství. Nachází se zde i expozice věnované rytířským



soubojům, mašinkám, Star Wars, Harrymu Potterovi a mnoho dalších raritních setů. Návštěvníci se zároveň dozví něco víc o historii a vývoji značky LEGO® a plno zajímavostí navrch. Věděli jste například, že dřív bylo lego dřevěné?

V prostorech muzea máme speciální dětský koutek – speciální v tom smyslu, že je určen pro návštěvníky všech věkových kategorií, jelikož věříme, že stavění z lega si užije každý. Pokud byste chtěli ve stavění pokračovat i po otevírací době,

navštivte i naši nadstandardně vybavenou prodejnu, kde naleznete aktuální LEGO® stavebnice, limitované sety i exkluzivní LEGO® produkty, které se v České republice jen stěží shánějí. Obchod je rájem i pro sběratele minifigurek a hledače náhradních dílů. V pražském obchodě jsou k dostání i vybrané historické sety pro zapálené sběratele či lego investory.

Jak se k nám dostat?

Tramvaj: vystupte na zastávce Národní třída.

Metro: vystupte na zastávce Národní třída.

Autem: Zaparkovat můžete například na placeném parkovišti v ulici Národní nebo na placeném parkovišti v Národním divadle.



Otevírací doba
 Po-Ne 10:00 – 20:00
 Veškeré změny otevírací doby jsou pravidelně aktualizovány.

MUZEUM LEGA PRAHA
 Kontakty:
 Národní 362/31, 110 00 Staré Město
 +420 777 77 10 70
 praha@muzeumlega.cz



MUZEUM FANTASTICKÝCH ILUZÍ NEJZÁBAVNĚJŠÍ MUZEUM V PRAZE!

FASCINUJÍCÍ SVĚT OPTICKÝCH KLAMŮ, VÍCE NEŽ 150 INTERAKTIVNÍCH ZÁBAVNÝCH EXPONÁTŮ, TO VŠE SI MŮŽETE UŽÍT V NEJVĚTŠÍM MUZEU TRIKOVÝCH ILUZÍ V PRAZE. A VĚŘTE, ŽE PERFEKTNÍ ZÁBAVU SI TU UŽIJE OPRAVDU KAŽDÝ BEZ ROZDÍLU VĚKU.



“Muzeum fantastických iluzí je svět neskutečných optických klamů, kde se stanete součástí strhující expozice fantastických optických klamů a velkoformátových trikových obrazů” říká nejnámější český kouzelník a majitel muzea Pavel Kožíšek. A nejenže je to skvělý zážitek, ještě si pořídíte parádní originální fotky. Muzeum, které je svým provedením zcela originální a odlišné od všeho, co bylo dosud nejen v České republice k vidění, má ideální polohu v centru Prahy ve Vodičkově ulici.

NEVIDĚNÉ ZÁŽITKY

Splňte si odvčký lidský sen o létání, uprchněte společně s Mozartem ze slavného obrazu, proletěte se jako čarodějnice na koštěti, vyzkoušejte mučírnu kata Mydláře nebo vyskočte z letadla bez padáku. Císař Karel IV. vás pasuje do šlechtického stavu, před jeho Karlštejnem se proměníte zpátky v malé miminko nebo pozor, ať nespádnete do Vltavy z propadlého Karlova mostu! Projděte se po ochozu pražského orloje, nechte se Švejkem zavřít jako trpaslík do pivní sklenice nebo otevřete císařský trezor a staňte se bohatcem! Udělejte si fotku v zajetí obří chobotnice nebo jako trosečník legendárního Titanicu. Vyzkoušejte kouzelnou

židli nebo magickou místnost, která vás promění v trpaslíka nebo obra.

TO NIKDE JINDE NEUVIDÍTE

Alchymista Edward Kelley vás kouzlem uvězní ve své středověké laboratoři a dinosaur vás ve svých pařátech odnese do hnízda. Nechte se překvapit, čím vás pobaví Charlie Chaplin nebo Albert Einstein. Uvidíte také opravdový úsměv Mony Lisý – nikoli ten z obrazu. Projdete se hlavou dolů po stropě místnosti, proměníte se v primabalerinu, uvidíte svůj skutečný obraz v zrcadle, stanete se nejkrásnějším člověkem na světě a zažijete mnohé další.



MUZEUM FANTASTICKÝCH ILUZÍ
 Kontakty:
 Galerie Myšák
 Vodičkova 31, 110 00 Praha 1
 +420 730 171 451
 info@muzeumfantastickychiluzi.cz
 www.muzeumfantastickychiluzi.cz



illusion art
 museum prague

Melantrichova 2, Praha 1



Přijďte se svými žáky do IAM Prague za zábavou a také za vzděláním

Iluzivní díla jsou zasazena do kontextu významných historických událostí, můžete se stát hrdiny pražské defenestrace nebo zažít obléhání Prahy Švédy. Seznámíte se s významnými českými osobnostmi, prohlédnete si orloj na 3D fotografii z konce 19. století, vyzkoušíte si malování světlem a různé druhy stereoskopického vidění. K prohlídce si můžete objednat průvodce, který vám představí exponáty, provede muzeem, a navíc pomůže s organizováním skupiny a s focením. Pokud máte zájem o více edukativní činnost, objednejte si některý z tematických doprovodných programů pod vedením zkušeného lektora.

pro skupiny deseti a více cena za žáka: 100 Kč
 rezervace: info@iamprague.eu / 604 358 240
 při prohlídce s průvodcem nebo s lektorem cena za žáka: 125Kč
 rezervace programu: bara@iamprague.eu / 608 660 778
 pedagogové vstup zdarma



doprovodné programy

Jak vznikla **perspektiva** a iluzivní umění
 Jak zní **orloj** a proč je tak výjimečný
 Jak vidíme **barvy** a proč malíři potřebují žlutou



HORNICKÉ MUZEUM PŘÍBRAM



HORNICKÉ MUZEUM PŘÍBRAM JE MÍSTO, KDE JDE POZNÁNÍ RUKU V RUCI SE ZÁŽITKEM, KDE SE POBAVÍ A POUČÍ DĚTI I DOSPĚLÍ. IDEÁLNÍ CÍL PRO ŠKOLNÍ I RODINNÝ VÝLET!

ZÁŽITKOVÉ PUTOVÁNÍ HISTORICKÝMI DŮLNÍMI DÍLY

Důl Anna z roku 1789 nabízí projížďky důlním vláčkem 260 m dlouhou Prokopskou štolou, která směřuje k ústí jámy Prokop hluboké 1600 metrů, třetí nejhlubší v České republice. Ve štole Wasserlauf vás čeká zážitkové putování starými důlními díly ze 17.–19. století, kde si mimo jiné vyzkoušíte fárání pod zem a historické ruční dobývání. V dole Drkolnov se po skluzavce dlouhé 51 metrů projedete k obřím vodnímu kolu o průměru 12,4 metru, které je v České republice naprostým unikátem. Široká nabídka aktivit na vás čeká i na povrchu.

VZDĚLÁVACÍ PROGRAMY PRO ŠKOLY

Školy se mohou dále objednat na celou řadu vzdělávacích programů vedených odbornými pracovníky či lektory. Učitelé a jejich žáci se mohou těšit třeba na průzkum podzemí, archeologickou dílnu, procházku po hornickém městě, dále na etnografické, botanické či zoologické programy a exkurze. Konkrétní nabídka a objednávky: **Jana Fialová**, fialova-j@muzeum-pribram.cz, 725 776 433.

AKCE VHODNÉ PRO ŠKOLY I RODINY

Hornické muzeum Příbram pořádá také řadu akcí, které jsou vhodné pro školní exkurze. Ve dnech 5. 12.–16. 12. 2022 zažijete ukázkou pracovního Štědrého dne v Prokopské štolě na dole Anna s jízdou důlním vláčkem a nadílkou v podzemí, tak, jak ji prožívali horníci před sto a více lety. Ve



všední dny jsou na akci s názvem Štědrovečerní šichta zvané školy, o víkendů široká veřejnost. Školy a větší skupiny prosíme o předchozí rezervaci na čísle 318 630 149.

Zajímavý předvánoční program připravuje také pobočka Skanzen Vysoký Chlumec. Ve dnech 12. 12.–18. 12. 2022 si ve svátečně nazdobených světničích chalup vyzkoušíte tradiční lidová řemesla a dovedností, rovněž se seznámíte s lidovými zvyky zimního období. Objednávky přijímáme na čísle 733 371 546. Na výstavě s vánoční tematikou můžete s žáky nebo s vlastní rodinou vyrazit do pobočky Muzeum zlata Nový Knín, a to v termínu 22. 11.–18. 12. 2022. Informace a objednávky na čísle 702 016 331.

Středočeský kraj

HORNICKÉ MUZEUM PŘÍBRAM

nám. Hynka Kličky 293
261 01 Příbram VI – Březové Hory
☎ +420 318 626 307
✉ info@muzeum-pribram.cz
📌 www.facebook.com/HornickemuzeumPribram
www.muzeum-pribram.cz



Muzeum Ostrov lidových krojů největší stálá expozice lidových krojů České republiky

- ▶ lidové kroje všech oblastí Čech, Moravy a Slezska včetně německy mluvících menšin
- ▶ 260 kompletních krojů
- ▶ 64 zlatých ženských čepců
- ▶ 300 ženských šátků
- ▶ 100 párů historické krojové obuvi
- ▶ 750 krajek
- ▶ mapa krojových regionů
- ▶ celkem téměř 4000 exponátů

Výsledkem badatelské činnosti během budování expozice Muzea Ostrov lidových krojů je kniha **ATLAS LIDOVÝCH KROJŮ ČESKÉ REPUBLIKY**.

Připravujeme edukativní programy pro školy a tematické akce - sledujte web a FB muzea.



Muzeum Ostrov lidových krojů
Ostrov 3, Zbraslavice | 778 460 093, 604 211 111 | info@muzeumkroju.cz
www.muzeumkroju.cz | FB: Muzeum Ostrov lidových krojů | IG: @muzeum_kroju #ostrovkroju
otevřeno od úterý do neděle od 9 do 17 hodin



Polabské muzeum

POLABSKÉ MUZEUM, p. o.

Památník krále Jiřího z Poděbrad

Unikátní expozice v zámecké hradní kapli, s výjimečnými gotickými nástěnnými malbami, seznamuje s rodem, životem a odkazem českého krále Jiřího z Poděbrad a vývojem Poděbrad a okolí v jeho době.

KONTAKT Zámek Poděbrady, II. nádvoří
Jiřího nám. 1, 290 01 Poděbrady
☎ +420 737 539 375
✉ info@polabskemuzeum.cz
www.polabskemuzeum.cz
Otevřeno: od 1. 4. do 31. 10. út–ne 9–17 hod.



Polabské muzeum Poděbrady

Příběh Polabí – Od křídového moře po moderní lázně. Stálá výstava o sepětí člověka s vývojem krajiny středního Polabí, kde jádrem expozice je prezentace výjimečných sbírkových souborů.

KONTAKT Na Dláždění 68, 290 01 Poděbrady
☎ +420 325 612 640
✉ info@polabskemuzeum.cz
www.polabskemuzeum.cz
Otevřeno: celoročně út–ne 9–17 hod.



Polabské národopisné muzeum Přerov nad Labem

Muzeum v přírodě/skanzen tvoří 40 objektů lidové architektury, kde je představen život na Polabské vsi od poloviny 18. století do poloviny 20. století. V areálu skanzenu se konají tradiční velikonoční a vánoční výstavy s doprovodným programem.

KONTAKT 289 16 Přerov nad Labem
☎ +420 325 565 272, +420 733 715 342
✉ skanzen@polabskemuzeum.cz
www.polabskemuzeum.cz
Otevřeno: 18. 3. – 31. 10. 2022, út–ne 9–17 hod.
17. 11. – 30. 12. 2022, út–ne 9–16 hod.

Muzeum Bedřicha Hrozného Lysá nad Labem

Stálá expozice Muzea Bedřicha Hrozného, umístěná v barokním památkově chráněném domě, seznamuje návštěvníky s významnými etapami bohaté historie spojené s městem Lysá nad Labem a životem a dílem rozluštitelce chetitského jazyka Bedřichem Hrozným.

KONTAKT nám. Bedřicha Hrozného 265
289 22 Lysá nad Labem
☎ +420 325 551 868
Mob ☎ +420 731 449 380
✉ lysa@polabskemuzeum.cz
www.polabskemuzeum.cz
Otevřeno: celoročně út–so 9:00–17:00 hod.



ŠKODA MUZEUM

ŠKODA MUZEUM SE NACHÁZÍ V SAMÉM CENTRU VÝROBY AUTOMOBILŮ SPOLEČNOSTI ŠKODA AUTO V MLADÉ BOLESLAVI. MUZEUM SÍDLÍ V BÝVALÝCH TOVÁRNÍCH HALÁCH, KDE SE AŽ DO ROKU 1928 AUTOMOBILY VYRÁBĚLY. HNED VEDLE, V NEJVĚTŠÍM A NEJMODERNĚJŠÍM ZÁVODĚ AUTOMOBILKY, TENTO PŘÍBĚH POKRAČUJE: DEN CO DEN ZDE SJÍŽDĚJÍ Z VÝROBNÍ LINKY NOVÉ ŠKODOVKY. EXPOZICE ŠKODA MUZEA SEZNAMUJE NÁVŠTĚVNÍKY S FASCINUJÍCÍ HISTORIÍ ZNAČKY SAHAJÍCÍ AŽ DO ROKU 1895, KDY TEHDEJŠÍ TOVÁRNU NA JÍZDNÍ KOLA ZALOŽILI DVA NADŠENÍ CYKLISTÉ: VÁCLAV LAURIN A VÁCLAV KLEMENT.

Expozice a depozitář

Stálá expozice je rozdělena do tří tematických oblastí: **Tradice, Evoluce a Preciznost**. Část Tradice demonstruje hrdost značky ŠKODA AUTO na její bohatou historii, která z ní dělá jednu z nejstarších a tím také nejzajímavějších automobilů na světě. Bustami obou zakladatelů firmy, Václava Laurina a Václava Klementa pak začíná část Evoluce. Tě dominuje chronologická řada po sobě jdoucích milníků automobilového vývoje. Uvidíte zde jak nejstarší automobil sbírky L&K Voiturette z roku 1906, tak designové studie, které představují vize budoucích modelů značky ŠKODA AUTO. A nako-

nec okruh Preciznost představuje vozy v různých stádiích renovace – od nálezového stavu až po zrestaurované klenoty.

Sbírka ŠKODA Muzea je pravidelně rozšiřována a expozice obměňována. Stálá expozice muzea je obohacována jak tematickými výstavami, tak unikátními možnostmi prohlédnout si prototypy, které se nikdy nedostaly do výroby či úspěšné sportovní vozy. Depozitář, kde jsou uloženy, je od července do srpna otevřen denně od 9 do 17 hodin. Po zbytek roku je prohlídka depozitáře k dispozici o víkendech a ve všední dny na vyžádání na pokladně muzea.



ŠKODA Muzeum funguje také jako konferenční a kulturní centrum s bohatým doprovodným programem. Pravidelně se zde konají koncerty, přednášky, dětská představení a workshopy či společenské akce.

Rodný dům Ferdinanda Porscheho

Na prohlídku ŠKODA Muzea je možné v rámci zvýhodněného kombinovaného vstupného navázat návštěvou **Rodného domu Ferdinanda Porscheho** ve Vratislavicích nad Nisou. Expozici, kterou vás provede virtuální průvodce, je možné na-

vštívit od pátku do neděle v čase od 9 do 17 hodin a v ostatních dnech po předchozí domluvě.

Pro školy

Žáci všech stupňů škol mají dveře do ŠKODA Muzea i Rodného domu F. Porscheho otevřené. Pro školní kolektivy jsou připraveny vzdělávací programy a prohlídky s pracovními listy uzpůsobené věku účastníků. Pro nejmenší děti je připraven dětský koutek.

Muzeum je pro Vás otevřeno denně od 9 do 17 hodin. Prohlídky s průvodci či prohlídky pro školy je třeba rezervovat předem přes online rezervační systém na webu muzeum.skoda-auto.cz/prohlidky anebo na tel.: +420 326 831 134.

Aktuální informace o provozu muzea a online rezervace prohlídek najdete na: muzeum.skoda-auto.cz

ŠKODA MUZEUM

KONTAKT
 tř. Václava Klementa 294, Mladá Boleslav
 ☎ +420 326 832 038
 ✉ muzeum@skoda-auto.cz
 🌐 muzeum.skoda-auto.cz
 📘 [facebook.com/skodamuzeum](https://www.facebook.com/skodamuzeum)
 📷 [instagram.com/skodamuzeum](https://www.instagram.com/skodamuzeum)

POZVÁNÍ DO VZDĚLÁVACÍHO A KULTURNÍHO CENTRA JINDŘICHŮV HRADEC, P. O.

VZDĚLÁVACÍ A KULTURNÍ CENTRUM JINDŘICHŮV HRADEC, P. O., NABÍZÍ SVÝM NÁVŠTĚVNÍKŮM V LETOŠNÍM ROCE ZNAČNÉ MNOŽSTVÍ KULTURNÍHO VÝŽITÍ NEJEN PRO DOSPĚLÉ, ALE TAKÉ PRO DĚTI. NA JEHO PRACOVÍŠTÍCH MUZEU FOTOGRAFIE A MODERNÍCH OBRAZOVÝCH MÉDIÍ A DOMĚ GOBELÍNŮ, KULTURNÍCH TRADIC A ŘEMESEL MŮŽETE STEJNĚ JAKO V MINULÝCH SEZÓNÁCH NAVŠTÍVIT CELOU ŘADU VÝSTAV, WORKSHOPŮ, DÍLNÍČEK PRO DĚTI A DALŠÍCH KULTURNÍCH ČI VZDĚLÁVACÍCH AKCÍ.

MUZEUM FOTOGRAFIE A MODERNÍCH OBRAZOVÝCH MÉDIÍ

Muzeum fotografie a moderních obrazových médií

je zaměřené na sledování vývoje fotografie od historie po současnost. Svou orientací na uměleckou fotografii, její shromažďování a výstavní prezentaci se řadí k těm institucím, jaké nenajdete jinde v celé České republice. Návštěvníky Muzea fotografie a MOM kromě počtu sezónních výstav nejvíce upoutá expozice Moc médií, budovaná ve spolupráci s Národním technickým muzeem. Interaktivní expozice představuje malým i velkým divákům vývoj a vliv jednotlivých médií na člověka od fotografie až po filmové studio. Další expozice nazvaná Jezuité v Jindřichově Hradci je věnovaná historii jezuitské koleje, ve které nyní Muzeum fotografie sídlí.

Školám nabízíme fotografické workshopy ve třech na sebe navazujících úrovních: Základy fotografie, Portrét - práce v ateliéru, Kreslení světlem (případně jiná témata dle domluvy). Veškeré fotovybavení včetně fotoaparátů je v muzeu k dispozici. Pro děti a mládež se zájmem o fotografování nabízíme celoroční fotokroužek.



Dům gobelínů, kulturních tradic a řemesel je moderní interaktivní instituce věnovaná tkalcovským řemeslům a unikátním technologiím, které jsou oblíbené i u dětí. Jeho velkým lákadlem je tzv. živá expozice. V pracovní dny zde uvidíte zkušené restaurátorky při restaurování historických tapisérií. Dům gobelínů vám umožní nahlédnout do tajů tkalcovského řemesla. Zvědaví návštěvníci mají možnost sami na tkalcovském stavu vyzkoušet svoji zručnost. Vítané jsou zde především děti a žáci všech věkových kategorií, kteří si vyzkouší tkaní na různých typech stavů. Menší děti se určitě rády zapojí do některého z programů na interaktivní tabuli, kde pomocí světelného pera skládají puzzle představující vzácné tapisérie. Součástí expozice je kinosál s krátkými filmy s textilní tematikou či obchůdek s textilními drobnostmi. Určitě vás zaujme některá z aktuálních výstav, v letošním roce máme pro návštěvníky připraveny výstavy tři. O víkendech se můžete přihlásit do kurzů textilních technik.

Dům gobelínů

Těšíme se na Vaši návštěvu!

Jižní Čechy



VZDĚLÁVACÍ A KULTURNÍ CENTRUM JINDŘICHŮV HRADEC, P. O.

KONTAKT
 Klášterská 135/II, 377 01 Jindřichův Hradec
 ☎ +420 384 362 459
 ✉ info@vkcjh.cz
 🌐 www.vkcjh.cz

pracoviště Muzeum fotografie a moderních obrazových médií

Kostelní 20/I, 377 01 Jindřichův Hradec
 Otevírací doba: 1. 1. do 30. 12. 2021
 10.00 – 12.00 a 13.00 – 17.00
 ☎ +420 384 362 459
 ✉ info@vkcjh.cz
 🌐 www.mfmom.cz

pracoviště Dům gobelínů, kulturních tradic a řemesel

Dobrovského 202/I, 377 01 Jindřichův Hradec
 Otevírací doba: od 1. 4. do 19. 12. 2021
 10.00 – 12.00 a 13.00 – 17.00
 ☎ +420 384 370 884, 885
 ✉ info@vkcjh.cz
 🌐 www.dumgobelinu.cz

pracoviště Hvězdárna a planetárium prof. Františka Nušla

Hvězdná 51, 377 01 Jindřichův Hradec
 ☎ +420 380 425 710, 711
 ✉ info@vkcjh.cz
 🌐 www.planetariumjh.cz

TŘEBECHOVICE POD OREBEM – MĚSTO BETLÉMŮ

TŘEBECHOVICE POD OREBEM VYHLEDÁVAJÍ MILOVNÍCI KRÁSNÝCH
LESŮ A SVĚTOZNÁMÉHO MUZEA BETLÉMŮ. JEHO NEJOBODIVANĚJŠÍM
EXPONÁTEM JE UNIKÁTNÍ PROBOŠTŮV MECHANICKÝ BETLÉM.



Kdo dokázal před více než sto lety vymyslet a sestavit betlém, v němž je na 2 000 vyřezávaných dílů? Kdo je autorem dřevěného divadla o váze přes jednu tunu, s množstvím hraček, paláců, kostelíků, mlýnů, poustevny a 400 filigránských figurek lidí a zvířat na ploše 7 x 2 metry? Je to zásluha tří Josefů – Probošta, Kapuciána a Frimla.

Pojďte s námi na výlet do časů, kdy se zrodila naše jediná národní kulturní památka, která nebyla na objednávku. Což znamená, že vznikla bez jakékoli finanční podpory.

Po nedávném generálním zrestaurování je betlém jako nový, plně funkční a nesmírně atraktivní pro malé i velké, v zimě i v létě. Jde o nejslavnější betlém světa, pýchu muzea v Třebehovicích pod Orebem i celé České republiky a jeho shlédnutí je zážitek na celý život.

Vzniku a historii tohoto světového unikátu je věnovaná expozice **Příběh Třebehoické betlému**. Představí další řezby autorů betléma Josefa Probošta a Josefa Kapuciána - např. hrad Potštejn, vrch Oreb, Beránka Božího a další. Novinkou jsou kopie dvou figurek z Třebehoického betléma,

kteří může návštěvník uvést do pohybu pomocí kliky a navíc si může prohlédnout i důmyslný mechanismus tohoto řezbářského skvostu. A aby byl zážitek co nejdokonalejší, budete si moci, zásluhou rozpořbovaných figurek představujících autory betlémů, jejich práci alespoň trochu přiblížit.

Ježíšku, panáčku... Vánoční výstava
Datum konání: 17.11.2022–5.2.2023

Jako každý rok i letos patří výstavní prostory v 1. patře muzea betlémům. Vystavené betlémy jsou rozmanité a různorodé z mnoha materiálů, historické, ale i od současných tvůrců. Potěší i vánoční ozdoby a dekorace.

Nová expozice betlémů
Datum konání: 17.11.2022–5.11.2023

Po dvou letech nastal čas obměnit dlouhodobou výstavu betlémů. Na co se můžete těšit? Na velký třetšský betlém Jaroslava Boudného s modelovanou krajinou z mechu a přírodnin. Na betlém, který se stavěl v kostele sv. Jakuba na Vysokém Újezdě a který prošel celkovou opravou. A na mnoho další betlémů z naší bohaté sbírky, včetně oblíbeného skleněného betlému železnobrodských sklářů.



Otevírací doba (celoroční provoz):
Úterý–Neděle 9.00 – 16.30 hodin,
Pondělí zavřeno

KONTAKT TŘEBECHOVICKÉ MUZEUM BETLÉMŮ

Masarykovo nám. 1426
503 46 Třebehovice pod Orebem
☎ +420 495 592 053
☎ +420 702 175 450
✉ info@betlem.cz
www.betlem.cz, www.itrebechovice.cz



MUZEUM PAPIŘOVÝCH MODELŮ

ZIMNÍ SEZÓNU V MUZEU PAPIŘOVÝCH MODELŮ ROZZÁŘÍ VÝSTAVA
MODELŮ Z PRODUKCE NAKLADATELSTVÍ ALBATROS S NÁZVEM „ALBATROS –
LEGENDA POKRAČUJE“. VÝSTAVA V PRŮŘEZU PŘEDSTAVÍ VÍCE JAK TŘICETILETOU TRADICI
VYDÁVÁNÍ PLASTICKÝCH MODELŮ POD ZNAČKOU ALBATROS.



Výstava nabídne i unikátní „vystřihávkové“ materiály z archivu nakladatelství Albatros. Další novinkou je rozšířená expozice časopisu ABC. Populární „ábičko“ se stalo doslova synonymem pro papírové modelářství v Čechách. Expozice v Muzeu začíná skutečně od prvního papírového modelu – rakety Vostok 1 z roku 1962 a končí modelem Obojživelného letadla, který se na stránkách časopisu objevil přesně 60 let po vydání Vostoku.

Kromě toho nabízí expozice Muzea průřez papírovou tvorbou, kde jsou zastoupeny modely z celé Evropy, která vznikly pod rukama stovky modelářů z České republiky, Slovenska, Polska a Litvy. A těch modelů je k vidění téměř 1.500! K tomu nabízíme každý poslední víkend interaktivní dílnu pro návštěvníky, první pondělí v měsíci je pak volný vstup do Muzea. A samozřejmě i letos proběhnou populární předvánoční dílny pro školní i mimoškolní skupiny. V rámci tohoto tvoření si děti odnesou domů vlastnoručně vyrobenou vánoční ozdobu! Na Štědrý den budou otevřeny dveře Muzea pro všechny návštěvníky zdarma. Tento den si mů-

žete v Muzeu vyrobit dárek doslova na poslední chvíli. Pro skupiny nabízíme komentované prohlídky a pro školy pak realizaci Projektových dní. A jako bonus nabízíme v letošním roce i společnou vstupenku do Muzea papírových modelů a Muzea stavebnice Merkur.

Otevírací doba (květen - září):
Denně 9:00 – 17:00

KONTAKT MUZEUM PAPIŘOVÝCH MODELŮ
f MuzeumPapirovychModelu
☎ +42777 828 657
✉ info@mpmpm.cz
www.mpmpm.cz



MUZEUM STAVEBNICE MERKUR

MUZEUM STAVEBNICE MERKUR BYLO V POLICI NAD METUJÍ OTEVŘENO V ROCE 2012
DOSLOVA V SOUSEDSTVÍ FABRIKY, KDE SE LEGENDÁRNÍ KOVOVÁ STAVEBNICE VYRÁBÍ UŽ
OD ROKU 1920. PRVNÍCH PĚT LET POD NÁZVEM INVENTOR S TROCHU JINOU TECHNIKOU
SPOJOVÁNÍ DÍLKŮ. V ROCE 1925 PAK VZNIKLA STAVEBNICE TAK, JAK JI ZNÁME AŽ DO
DNEŠNÍCH DNÍ A POD JMÉNEM ŘÍMSKÉHO BOHA OBCHODU – MERKUR.

Expozice Muzea nabízí pohled do stoleté historie stavebnice, ukazuje unikátní Inventor z dvacátých let, první Merkur z roku 1925 a jeho další vývoj – od stavebnice-hračky ke stavebnicím mechanikám, mechatronice a robotice. To, že Merkur není jen hračka jasně plyne z faktu, že v o Vánocích v roce 1961 Otto Wichterle sestavil právě z Merkurů první přístroj na výrobu kontaktních čoček. Tzv. „čočkostrój“ je součástí expozice.

Multifunkčnost stavebnice nejlépe vynikne při prohlídce velkých modelů – od hradu Karlštejn, přes polickou radnici nebo vilu Tugendhat po model motocyklu Jawa nebo letadla Cesna...

Vše pak vrcholí ohromným modelem Ocelového města (inspirovaným stejnojmenným románem Julesse Verna), který zabírá téměř 30m2!

V roce 2021 byla otevřena nová část expozice ve sklepních prostorech, která je doplněna o zvukové a světelné efekty. Tady můžete vidět i model rypadla, které bylo v 70. a 80. letech na přebalu stavebnice.

Muzeum nabízí možnost komentované prohlídky a tvoření pro objednané skupiny a také Projektové dny pro školní skupiny. Samozřejmostí je dětský koutek pro nejmenší návštěvníky.

Otevírací doba:
denně 9-17 hodin



KONTAKT MUZEUM STAVEBNICE MERKUR
Tyršova 341, 549 54, Police nad Metují
☎ +420 491 541 262
☎ mobil: +420 725 414 742
✉ museum@merkurtoys.cz
www.merkurpolice.cz
f Muzeum-stavebnice-Merkur-111023981348191
☑ stavebnicemerkur/



MĚSTSKÉ MUZEUM ČESKÁ TŘEBOVÁ



STÁLÉ EXPOZICE MUZEA NESOU NÁZEV „DOPRAVNÍ KŘIŽOVATKY ANEB DO ČESKÉ TŘEBOVÉ VLAKEM, VELOREXEM, LETADLEM I LODÍ“. NÁZEV V SOBĚ SPOJUJE - S JISTOU MÍROU NADSÁZKY - ČTYŘI DOPRAVNÍ KANÁLY, KTERÉ JSOU PRO ČESKOU TŘEBOVOU PŘÍZNAČNĚ ČI NĚJAK SPJATÉ S JEJÍ HISTORIÍ.

JDE O DOPRAVU ŽELEZNIČNÍ, SILNIČNÍ, LODNÍ I VZDUŠNOU. EXPOZICE NÁVŠTĚVNÍKOVI PŘIBLIŽUJE HISTORII ČESKOTŘEBOVSKÉHO ŽELEZNIČNÍHO UZLU, AVIATICKÉ POKUSY ZDEJŠÍHO RODÁKA FRANTIŠKA FORMÁNKA, VYNÁLEZ TŘÍKOLOVÉHO VOZÍTKA OS-KAR (POZDĚJI VELOREX) BRATŘÍ STRÁNSKÝCH ČI HISTORII ÚVAH O PROPOJENÍ TŘÍ MOŘÍ KANÁLEM DUNAJ-ODRA-LABE.

Kromě stálých expozic nabízí muzeum každoročně řadu krátkodobých výstav, které tematicky čerpají z historie regionu.

Od 31. 3. do 29.5.2022 je přístupná výstava Max Švabinský - Rudolf Vejrych. Malby, kresby, grafiky.

Dále zajišťuje muzeum prohlídky s výkladem v těchto památkově chráněných objektech:

Rotunda sv. Kateřiny v České Třebové - jediná dochovaná rotunda v Pardubickém kraji postavená ve 13. století. Interiéru dominuje raně barokní oltář s pozdně gotickou soškou sv. Kateřiny.

Chaloupka Maxe Švabinského v Kozlově s expozicí připomínající zdejší pobyty Maxe Švabinského a životní osudy rodiny Vejrychovy.

Kaple Panny Marie na Horách u České Třebové - klasicistní kaple nad pověstmi opředeným pramenem vody, který v minulosti vyhledávali mnozí poutníci, aby zde našli uzdravení. Kaple se na-

chází nedaleko bývalých lázní, kde v roce 1851 pobývala se svými dětmi Božena Němcová.

Kostel sv. Jakuba Většího v České Třebové - klasicistní kostel, kde se návštěvník dozví zajímavé informace o architektovi českotřebobovského kostela a vynálezci Josefu Hardtmuthovi i o návštěvě knížete Aloise z Lichtenštejna v České Třebové.

Informace o otevíracích dobách jednotlivých objektů na www.mmct.cz nebo tel.: 465 322 634.

Otevřeno:
denně mimo pondělí 8-18 hodin

KONTAKT MĚSTSKÉ MUZEUM ČESKÁ TŘEBOVÁ

Klácelova 11, 56002 Česká Třebová
☎ 465322634, 465534516
✉ info@mmct.cz
f mmctcz
www.mmct.cz

ZA BETLÉMY JEDINĚ DO TŘEŠTĚ

BETLEMÁŘSTVÍ A BETLÉMY V TŘEŠTI JSOU JEDNÍM Z FENOMÉNŮ MĚSTA, KTERÝ DALEKO PŘESÁHL HRANICI REGIONU. TŘEŠTSKÉ BETLÉMY JSOU KOMPOUNOVÁNY JAKO DIORAMA, V NĚMŽ KRAJINA, VYTVÁŘENÁ Z PAŘEZŮ, MECHU A JINÝCH PŘÍRODNIN SE STUPŇOVITĚ ZVEDÁ AŽ K HORIZONTU, KDE TĚMĚŘ NEZNATELNĚ PŘECHÁZÍ V MALOVANOU KRAJINU. ZNAČNÁ ČLENITOST A PŘEDEVŠÍM HLOUBKA JE TO, CO JE PRO TŘEŠTSKÉ BETLÉMY TYPICKÉ.



Unikátní treštské betlémy jsou k vidění v domě J. A. Schumpetera po celý rok ve stálé expozici betlémů a v treštské pobočce Muzea Vysociny Jihlava.

K vidění jsou papírové i dřevěné betlémy. Raritou je rozsáhlý betlém z Dřevořezání, tradičního setkání řezbářů. Rozrůstá se od roku 2002 a čítá úctyhodných 1200 figurek.

V Třešti však nezůstalo pouze u malých postavček. Betlém se sochami v životní velikosti najdete u Treštského potoka nedaleko centra.

Zcela specifickou záležitostí je treštská Betlémská cesta, která nemá v naší republice obdoby.

Návštěvníci si mohou prohlédnout betlémy přímo v domácnostech treštských betlémářů. Tento fenomén však výrazně poznamenala epidemická situace a prozatím není jasné, v jakém rozsahu se Betlémská cesta uskuteční.



Třešť však kromě betlémů umí nabídnout mnohem víc, přijďte a přesvědčte se!

VÁNOČNÍ VÝSTAVA BETLÉMŮ

termín otevření nové rozšířené expozice bude upřesněn na webových stránkách města.

1.-23. 12. JEŽÍŠKOVA POŠTA

Není nic důležitějšího, než pečlivě připravit přání pro Ježíška a odeslat do správných rukou. Pořádá Turistické informační centrum Třešť.

6. 12. PETR BENDE S KAPELOU

Vánoční koncert Petra Bende v 19 hod. v Kulturním domě Třešť. Pořádá Město Třešť.

13. 12. 2022-2. 2. 2023 JEŽÍŠKOVA CESTA MĚSTEM

Poznávací soutěž s úkoly rozmístěnými na různých místech po městě. Soutěžní deníček bude ke stažení na www.trest.cz nebo k vyzvednutí v TIC Třešť.

Foto: Město Třešť

KONTAKT TURISTICKÉ INFORMAČNÍ CENTRUM TŘEŠTĚ

Roosewelta 462/6, 589 01 Třešť
☎ +420 567 234 567
✉ info@trest.cz
www.trest.cz

PAMÁTNÍK TEREZÍN, NÁRODNÍ KULTURNÍ PAMÁTKA STÁTNÍ PŘÍSPĚVKOVÁ ORGANIZACE

PAMÁTNÍK TEREZÍN VZNIKL V MÍSTĚCH UTRPENÍ DESETITISÍCŮ LIDÍ PŮVODNĚ JAKO PAMÁTNÍK NÁRODNÍHO UTRPENÍ ROKU 1947 Z INICIATIVY VLÁDY ZNOVU OBNOVENÉHO ČESKOSLOVENSKA. NA ÚZEMÍ MALÉ PEVNOSTI - BÝVALÉ VĚZNICE PRAŽSKÉHO GESTAPA A VELKÉ PEVNOSTI, DNEŠNÍHO MĚSTA - ŽIDOVSKÉHO GHETTA V OBDOBÍ 2. SVĚTOVÉ VÁLKY.

V České republice je Památník Terezín jedinou institucí svého druhu. Jeho posláním je uchovávat památku obětí rasové a politické perzekuce v letech nacistické okupace, rozvíjet muzejní, výzkumnou a vzdělávací činnost, jakož i pečovat o místa spojená s utrpením a smrtí desetitisíců obětí vlády násilí.



Objekty Památníku Terezín přístupné návštěvníkům:

Malá pevnost • věznice gestapa • Národní hřbitov Město Terezín • židovské ghetto • Muzeum ghetta • bývalá Magdeburská kasárna • Židovská modlitebna • Kolumbárium a ústřední márnice ghetta • Židovský hřbitov s krematoriem (kompletní seznam objektů na www.pamatnik-terezin.cz)

Návštěvu lze absolvovat individuálně a bez předchozího objednání nebo v rámci prohlídky vedené průvodci Památníku Terezín. Prohlídka s průvodcem je zahrnuta v ceně vstupného a doporučujeme její rezervaci na stránkách <https://www.pamatnik-terezin.cz/rezervace>.

Na možnosti prohlídky se lze doptat i na místě, nicméně bez garance takové možnosti.

PAMÁTNÍK TEREZÍN
MALÁ PEVNOST
MUZEUM GHETTA
národní kulturní památka

Doporučení pro návštěvu
Návštěvníkům, kteří plánují strávit v Terezíně kratší dobu, např. dopoledne nebo odpoledne, doporučujeme prohlídku Malé pevnosti s průvodcem nebo dále i s individuální návštěvou muzejních objektů bývalého ghetta - časová náročnost 2 - 4 hodiny.

V případě celodenní návštěvy doporučujeme objednat průvodce do Malé pevnosti i do bývalého ghetta, s následnou návštěvou muzejních objektů, časová náročnost cca 6 hodin.



Otevírací doba:

MALÁ PEVNOST:

• Zimní čas - 1. 11.-31. 3.: denně 8:00-16:30
• Letní čas - 1. 4.-31. 10.: denně 8:00-18:00

MUZEUM GHETTA A MAGDEBURSKÁ KASÁRNA:

• Zimní čas - 1. 11.-31. 3.: denně 9:00-17:30
• Letní čas - 1. 4.-31. 10.: denně 9:00-18:00

KREMATORIUM:

v sobotu zavřeno

• Zimní čas - 1. 11.-31. 3.: 10:00-16:00
• Letní čas - 1. 4.-31. 10.: 10:00-18:00

V době oběda: 30 min. polední přestávka (pohyblivá - dle aktuální návštěvnosti)

KOLUMBÁRIUM, OBŘADNÍ MÍSTNOSTI

A ÚSTŘEDNÍ MÁRNICE:

• Zimní čas - 1. 11.-31. 3.: denně 9:00-17:00
• Letní čas - 1. 4.-31. 10.: denně 9:00-18:00

MODLITEBNA Z DOBY TEREZÍNSKÉHO GHETTA A REPLIKA MANSARDY, BÝVALÁ VÁHA:

• Zimní čas - 1. 11.-31. 3.: denně 9:00-17:30
• Letní čas - 1. 4.-31. 10.: denně 9:00-18:00

Zavírací dny ve všech objektech:

24. 12.-26. 12. a 1. 1.



Otevírací doba se mění na letní a zimní v den následující po změně času na letní a zpět (říjen a březen). Data 31. 10./1. 11. a 31. 3./1. 4. jsou tedy pouze orientační!

Jak se k nám dostanete?

Památník Terezín leží nedaleko dálnice D8 a exitu 35 ve směru Doksany (pro směr z Prahy), případně exitu 45 ve směru Lovosice, Litoměřice (pro směr od Ústí nad Labem). Přímý autobus jezdí z Prahy, z nádraží Praha Holešovice, zastávka je buď u Malé pevnosti (U Památníku) nebo na náměstí v Terezíně.



OBLASTNÍ MUZEUM V DĚČÍNĚ

MUZEUM V DĚČÍNĚ NABÍZÍ STÁLOU EXPOZICI VÝVOJ LODNÍ DOPRAVY NA LABI. MĚSTO DĚČÍN JE OD PRADÁVNA CENTREM LABSKÉ LODNÍ DOPRAVY. PROCHÁZKOU PO EXPOZICI SE NÁVŠTĚVNÍK SEZNÁMÍ S LODNÍ DOPRAVOU OD POČÁTKŮ AŽ DO SOUČASNOSTI. K VIDĚNÍ JE ZDE I VZÁCNÁ EXPOZICE GOTICKÉ PLASTIKY NA DĚČÍNSKU ČI HISTORII MĚSTA. DO KONCE ROKU MUZEUM NABÍZÍ I NĚKOLIK VÝSTAV VHODNÝCH PRO VŠECHNY GENERACE.

Loďní simulátor

Děčinské muzeum se může pochlubit novým loďním simulátorem, který je umístěn do původní kormidelní kabiny ve stálé expozici plavby. Kormidelná je nyní částečně funkční a návštěvníci si mohou zkusit dle pokynů průvodce loď nastartovat, pomalu se s ní rozjet, otáčet kormidelním kolem a dle videoprojekce správně projet mezi bójemi a pod děčinskými mosty.



přizpůsobovali systému direktivní vlády Adolfa Hitlera. Osudy lidí v tehdejší nelehké době přibližují na desítky originálních fotografií z prostředí Děčína a okolí, některé jsou k vidění i ve velkém formátu. Výstava je doplněna o mnoho dobových trojrozměrných předmětů, které návštěvníka zavedou do prostředí běžné domácnosti, restaurace či na ulici v době války.

Harry Potter aneb Mudlové, přijďte express!



Nechat se přenést do magického světa čar a kouzel mohou děti i dospělí do konce roku prostřednictvím výstavy Harry Potter aneb Mudlové, přijďte express!. Děčinská fanynka čarodějnického učně Andrea Vendolská se rozhodla svoji bohatou

sbírku ukázat veřejnosti a podobným nadšením jako je ona sama. Nenechte si ujít výstavu, kde se dospělí stávají dětmi a děti se ocitají v kouzelném světě fantazie.

Naděje, zklamání a strach

Výstava o Děčíně v letech 1938 - 1946 se věnuje typickému obyčejnému životu obyvatel Sudetské župy za války. Neukazuje válečné události ani nějaké nenormální excesy, ale přibližuje pohled do civilního života obyvatel a to, jak se místní lidé

Mince doby lucemburské



Numismatická výstava představuje výběr evropských mincí Lucemburků ze 14. a 15. století. Lucemburkové nám tak dávají možnost poznat několik monetárních systémů středověké Evropy. Díky jejich kontaktu na vyspělé regiony Itálie, Francie a Flandry se do Čech dostaly ve 14. století nové módní způsoby, ale i technologie, kdy za vlády Karla IV. Praha patřila mezi hlavní metropole Evropy. Jedním z autorů výstavy je předseda České numismatické společnosti MUDr. Michal Mašek.

Podrobnosti ke všem výstavám a aktuality naleznete na webových stránkách **www.muzeumdc.cz**

OBLASTNÍ MUZEUM V DĚČÍNĚ
KONTAKT
 Čs. mládeže 1/31, 405 02 Děčín IV
 ☎ +420 412 531 549, 412 532 560
 ✉ info@muzeumdc.cz
 www.muzeumdc.cz
 Najdete nás i na FB



GALERIE MODERNÍHO UMĚNÍ V ROUDNICI NAD LABEM

ROUDNICKÁ GALERIE ŽIJE MODERNÍM A SOUČASNÝM VÝTVARNÝM UMĚNÍM. V BÝVALÉ JÍZDÁRNĚ LOBKOWICZKÉHO ZÁMKU JE VE STÁLE EXPOZICI PŘEDSTAVEN VÝBĚR OBRAZŮ A SOCH Z GALERIJNÍCH SBÍREK I VÝSTAVY SOUČASNÉHO UMĚNÍ.



Učitel a žák

Termín: 16. 11. 2022 – 12. 02. 2023

Název výstavy koresponduje s názvem jednoho z výstavních cyklů roudnické galerie, který zavedla Alena Potůčková již v roce 2008. V rámci volného cyklu Učitel a žák se uskutečnila řada výstav, konfrontujících práci významné osobnosti z oblasti výtvarného umění, spolu s jedním ze svých žáků. Nyní by však měl být tento vztah přenesen do zcela jiné roviny. Cílem zde bude poukázat na vědomé navazování na konkrétní vzory, na silné zdroje inspirace, na přiznané přejímání myšlenek, ale i deklarace obdivu k výjimečným osobnostem nebo jedinečným dílům. Vizualní umění, jež tyto principy dokládá, je pouze dílčí ukázkou obdobných vazeb napříč celou společností. Implacitním poselstvím celé výstavy tak bude vyjádření úcty a vděku našim vzorům a učitelům v širokém slova smyslu.

Výstava bude věnována památce dvou významných osobností, které v porevolučním období stály

v čele roudnické galerie a jenž nás v nedávné době opustily - Aleně Potůčkové (1953 - 2018) a Miroslavě Hlaváčkové (1942 - 2020). Jde o výstavu, jejíž koncepce a náplň přitahuje hlavně mladou generaci návštěvníků, stejně jako návštěvníky otevřené aktuálním přístupům a výzvám v současném umění. Nejnovějšímu počínání roudnické galerie nechybí reflexe v médiích (recenze Lidových novin, Události v kultuře či ArtZóna na ČT art). V polovině září vychází katalog s textem kurátorky a autorky výstavy Petry Mazákové.

Anna Ročňová – Jan Boháč

Termín: 16. 11. 2022 – 12. 02. 2023

Anna Ročňová a Jan Boháč patří v současné době již mezi etablované umělce mladší střední generace. Oba jsou absolventy sochařského atelieru Dominika Langa a Edith Jeřábkové a pro oba je společným znakem intermediální přístup k tvorbě a smysl pro narativní koncept. Zatímco Anna Ročňová hledá dlouhodobé inspiraci ke své tvorbě v přírodě, všimá si vztahů mezi přirozeným a umělým prostředím, pro Jana Boháče je hlavním východiskem člověk a jeho zkušenost spojená s osobním prožitkem a s tím spojené zkoumání lidského chování v různých situacích. Často spolu vytvářejí kolaborativní projekty založené na silné příběhové linii - za všechny můžeme zmínit výstavu Piknik (2015) či Vymknutý kotník (2019). V roce 2022 tato dvojice opět spojí své síly v nejnovějším výstavním počínání zaměřeném přímo pro konkrétní místo, kterým Galerie moderního umění v Roudnici nad Labem uzavře výstavní sezónu.

KONTAKT
GALERIE MODERNÍHO UMĚNÍ V ROUDNICI NAD LABEM
 Očkova 5, 413 01 Roudnice n. Labem
 ☎ + 420 416 837 301
 ✉ galerie@galerieroudnice.cz
 www.galerieroudnice.cz

OBLASTNÍ MUZEUM V LOUNECH

EXPOZICE ZTRACENÝ SVĚT NA SNÍMČÍCH KARLA GOSZLERA – LOUNSKO A TURISTIKA PŘED 100 LETY

Připravili jsme pro Vás expozici věnovanou fotografiím velkého turistu a fotografa Karla Goszlera (1865–1936), který po sobě zanechal na 1000 skleněných desek. Můžete se těšit na 135 fotografií zachycujících náš region v letech 1890 až 1930. Expozice je rozdělena do pěti místností a v každé na Vás čeká jiné téma – Louny, Kolorované snímky, Lounsko, Portréty a spolkový život a poslední jsme nazvali Volání dále. Seznámíte se s počátky lounské turistiky, uvidíte dobové oblečení, zaniklé stavby či proměňující se krajinu. Již při vstupu do muzea spatříte unikátní velkoformátovou fotografii o rozměrech 300x200 cm zobrazující naše město na samém sklonku 19. století s projíždějící parní lokomotivou jako symbolem pokroku. Unikátem jsou dvě barevné fotografie, pořízené Karlem Goszlerem již v roce 1909. Fotografie jsou doplněny trojrozměrnými předměty, zapůjčenými z Národního muzea, včetně dobových turistických okovaných bot. Uvidíte i fotoaparáty Karla Goszlera z rodinné sbírky jeho vnuka Svatopluka Goszlera nebo dobové písemnosti z lounského archivu a našeho muzea.

Autorem expozice je historik lounského muzea Martin Vostřel, spoluautory expozice jsou Bořek Zasadil, který skleněné desky naskenoval a restauroval, a fotograf Martin Wágner, který snímky vytiskl. Expozice bude k vidění nejméně do konce září 2023.



Jeden z nejstarších snímků Goszlerovy pozůstalosti zachycuje Louny od západu. V popředí jsou členové nedávno založeného Veslařsko-bruslařského klubu Ohře. Na kosteletě sv. Mikuláše je vidět lešení postavené při opravě vedené architektem Josefem Mockerem ukončené v roce 1892. Kolem roku 1890.



Členové Veslařsko-bruslařského klubu Ohře, ověnění prvním úspěchy na konci 19. století. Velký pohár uprostřed získali 15. července 1894 v Praze na Mezinárodních veslařských závodch pořádaných Veslařským klubem Blesk Praha.

Otevírací doba a vstupné:	
úterý - pátek	09.00 - 17.00
sobota - neděle	10.00 - 17.00
pondělí	Zavřeno
Plně vstupné	40 Kč
Poloviční vstupné	20 Kč

KONTAKT
OBLASTNÍ MUZEUM V LOUNECH
 Pivovarská 28, 44001 Louny
 ☎ +420 415 652 456
 ✉ info@muzeumlouny.cz
 www.muzeumlouny.cz

RADNICE
náměstí 1, máje 1

blíží informace a rezervace na tel. 775 870 974
lektorka Mgr. Markéta Líblová Špešáková
e-mail: liblova@museuchomutov.cz

OBLASTNÍ MUZEUM V CHOMUTOVĚ

HLAVNÍ BUDOVA
Patačského 86

blíží informace a rezervace na tel. 775 872 093
lektorka Miroslava Brůnová, DiS.
e-mail: brunova@museuchomutov.cz

AKTUÁLNÍ NABÍDKA

Advent pro děti

listopad 2022 – leden 2023

- ke stálé expozici a k výstavě Rodina - sochy Michaela Bílka
- vzdělávací program pro MŠ a 1. stupeň ZŠ
- délka programu 45–60 minut

Pohádkové představení a odvětvím čase, žebříkov, Tluch králích, vánočních zvyků a tradicích. Ukádky polybičného běhnutí, kreativní koutek s loutkovým divadlem a perníčková minisousta.

STÁLÁ NABÍDKA PO CELÝ ŠKOLNÍ ROK

Za tajemství radnice

- ke stálým expozicím a historickým prostorům starobylé radnice
- vzdělávací program pro 2. stupeň ZŠ a víceletá gymnázia
- délka programu 45–60 minut

Zábavná a tajemná prohlídka nejstarších a největších stavebních památek našeho města. Objevíte u nás kousek kostela sv. Katerinky, radničního sádkepení, Městského dvorku i gotických sálů starobylé radnice. Děti budou během prohlídky plnit zajímavé úkoly na několika staničkách, hrát hry a na závěr se vyfotí ve středověkém fotokoutku.

A co je to ta gotika?

- ke stálé expozici Všem světu na ústupu - sochařství a malířství na Chomutovsku a Kadaňsku 1350–1500
- vzdělávací program pro 1. a 2. stupeň ZŠ a víceletá gymnázia
- délka programu 45–60 minut

Vše, co historie může být zábavná? Poznejte s námi příběh Chomutova a umění i život ve středověku. Děti se formou her a nejzajímavějších tvůrčích aktivit dozví o zajímavosti nejen o gotické architektuře, malířství a sochařství, ale také o běžném životě ve středověku. Leccos si budou moci také samy vyzkoušet. K programu je dostupný zábavné pojatý pracovní sešit plný zajímavostí, obrázků, hádarek, úkolů a her, který je možno zakoupit. Program je realizován s finanční podporou Ministerstva kultury ČR.

Legenda a tradice

- ke stálé expozici Všem světu na ústupu - sochařství a malířství na Chomutovsku a Kadaňsku 1350–1500
- vzdělávací program pro 1. a 2. stupeň ZŠ a víceletá gymnázia
- délka programu 45–60 minut

Pomozte známí i méně známé legendy našeho města a použijte příběhy nejvýznamnějších světců, které můžete vidět v podobě vzácných starých soch a obrazů ve stálé expozici gotického sochařství a malířství v muzeu na radnici. Budeme plnit nejzajímavější úkoly a povídat si například o sv. Václavovi, Barboře, Kateřině, Mikuláši či Sebestianovi a dalších významných výročních dnech či svátcích církevního roku dle aktuálního data.

DŮLEŽITÉ INFORMACE

Pro účast na programech je **nutná předchozí rezervace**.
Kontakty pro rezervaci naleznete v letáku u jednotlivých budov.
Programy se konají od úterý do pátku nejdříve od 09.00, není-li uvedeno jinak.
U většiny programů lze přizpůsobit dětku i obsah.
Maximální kapacita na jeden program je 30 žáků a pedagogický doprovod, není-li uvedeno jinak.
Většina programů a výstav je špičkatná, konkrétní ceny naleznete v záložce „Pro školy“ na webových stránkách muzea.
Otevírací doba výstav: út-řa 9–17 hod., so 13–17 hod.
Změna programu vyhrazena.

AKTUÁLNÍ NABÍDKA

Experimentář pro mateřské školy

přelom 2022/2023 (termín bude upřesněn)

- k výstavě Příkopník vědy a techniky – rytíř František Josef Gerstner
- vzdělávací program pro MŠ
- délka programu 45 minut

Přijďte si po vzoru chomutovského rodáka F. J. Gerstnera zanést na malé vědce a objevitelé. Pomocí tvůrčí hry pronikneme do tajů vědy a techniky a vyzkoušíme si některé pokusy na vlastní kůži.

F. J. Gerstner – průkopník vědy

přelom 2022/2023 (termín bude upřesněn)

- k výstavě Příkopník vědy a techniky – rytíř František Josef Gerstner
- vzdělávací program pro ZŠ
- délka programu 45–60 minut

František Josef Gerstner již jako dítě rád navštěvoval nejúžasnější fesmé dny a později v nich často pomáhal a získával praktické zkušenosti. Program provede žáky životem tohoto významného chomutovského rodáka, který byl kromě komerčních zájmů autorem řady dalších technických vynálezů. Děti se podívají pod pokličku práce vědce a budou si moci vyzkoušet některé principy, na kterých Gerstner pracoval.

STÁLÁ NABÍDKA PO CELÝ ŠKOLNÍ ROK

Detektivní hra Krvavé peníze

- k výstavě Krvavé peníze – detektivní hra ze středověkého Chomutova
- detektivní hra pro 2. stupeň ZŠ a sŠ
- délka hry 60 minut
- max. 30 hráčů na 1 hru

Detektivní hra Krvavé peníze zavede hráče do Chomutova roku 1543, kdy město ovládl penězokázec. Falešné mince kolují městem a polkozen je nejen chomutovský pán Sebestián z Velmie, ale také král Ferdinand I. Habsburský. Hráči se rozdělí do několika skupin a do detektivního příběhu je uvede „průvodce časem“. Pak už budou sami zkoumat, hledat, vyšetřovat, sbírat důkazy či odemykat záložky. Podají se jim celou záhadou vyřešit?

Boží bojovníci v Chomutově

- vzdělávací program pro ZŠ a sŠ
- délka programu 45 minut

V březnu roku 1421 byl Chomutov dobyt husitskými vojsky. Program zábavnou formou dětem ukáže, co to vlastně bylo husitské hnutí. V závěru si zahrájeme hru o plnění našeho regionu vojky pod vedením Jana Žižky.

Od ovce ke kabátci

- vzdělávací program pro ZŠ a sŠ
- délka programu 45–60 minut

Program představení textilní přílohy a jejich využití, dobovou módu a způsob oděvu v mladší době železné. Žáci a studenti se také dozvědí, jak složité je práce vlněných věšců, zažijí jejich seřizování v různých organických materiálech. Součástí programu je i malá textilní dílna, podporující manuální zručnost a jemnou i hrubou motoriku.

+420 775 870 668
 sekretariat@museuchomutov.cz
 museuchomutov.cz
 museuchomutov.cz

www.muzeuchomutov.cz

OBLASTNÍ GALERIE LIBEREC

SECESNÍ BUDOVA NA ROHU MASARYKOVY A VÍTEZNÉ ULICE V LIBERCI NABÍZÍ SETKÁNÍ S VÝTVARNÝM UMĚNÍM VŠECH VĚKŮ I OBORŮ. GALERIE PROSTŘEDNICTVÍM EXPOZIC I VÝSTAV POSKYTUJE MOŽNOST VÝJIMEČNÉHO ZÁŽITKU SETKÁVÁNÍ S MALBOU, KRESBOU, GRAFKOU I SOCHAŘSKÝM UMĚNÍM OD 16. STOLETÍ PO ŽHAVOU SOUČASNOST.

LÁZNĚ

OBLASTNÍ GALERIE LIBEREC

Stálé expozice jsou pokladnicí sbírky

Obdivovanými stálými jsou obrazy nizozemských malířů 16. – 18. století s podmanivou atmosférou krajin, květinových a ovocných zátiší či různých žánrových scén, či malby francouzské barbizonské školy a impresionismu 19. století, mezi nimiž vyniká soubor děl Eugène-Louise Boudina (1824–1898).

Vývoj českého výtvarného umění od 16. století po současnost představuje expozice Na vlnách umění, jejímž těžištěm je umění 20. století a která připomíná jeho významné osobnosti – Jana Preislera, Josefa Váchala, Miloše Jiráňka, Kamila Lhotáka, Adolfa Hoffmeistra, Emila Fillu a další.



Dvě tančící postavy (1940)
akryl na papíru, poloztvrděná tužka, rozm.: 39 x 30 cm, svislovisně a srovnávaně (vývodní číslo seznamu 28)

Obraz předměstí v dílech Skupiny 42, jejich předchůdců a současníků pod názvem **NOSTALGIE PERIFERIE** je možné navštívit do 23. 10. 2022.

To je však pouze výběr z témat, která galerie v letošním roce ve svém výstavním programu uvede – dalšími tituly budou například výstava věnovaná bratrům Stolínovým, prezentace současné tvorby architektky Zdeňky Marie Novákové nebo výstava neznámých děl významného brněnského malíře Jaroslava Krále.

Galerie rovněž pořádá cyklus komentovaných prohlídek a edukačních aktivit, jejichž aktuální nabídku lze nalézt na webu a sociálních sítích.

Výstavní program představuje unikátní témata

O víkend 28. – 30. 10. 2022 proběhne oblíbená akce **DESIGN DAYS REICHENBERG 2022**, kdy návštěvníci budou moci obdivovat tvorbu designerů z regionu i mimo něj. Od konce září můžete také v naší galerii navštívit výstavu abstraktních obrazů **TOMÁŠ PLESL | OBZORY**. Jde o velkoformátová plátna se společnou tematikou krajiny. Výstava potrvá do 1. 1. 2023.

Jak se dají využít moderní technologie ve výtvarném umění můžete zjistit při zhlédnutí projektu **IVO LOUDA | POZOROVAT – PRŮHLED OTVOREM ZA OPONOU RESTAUROVANÉHO OBRAZU VEDUTY ARCIMĚSTA TURNOV** (trvá do 29. 1. 2022) a **INTERVENCE #33: MARIE TUČKOVÁ THE POLYPHONIC WOMB** (do 20. 11. 2022).

Otvírací doba:

Otevřeno denně
mimo pondělí od 10 do 17 hodin,
každý čtvrtek do 19 hodin.
Každý čtvrtek vstup zdarma!

KONTAKT

OBLASTNÍ GALERIE LIBEREC

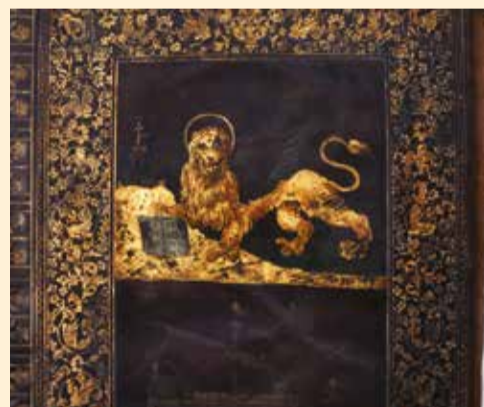
Masarykova 723/14, Liberec
+420 485 106 325
oblgal@ogl.cz
www.ogl.cz

SEVEROČESKÉ MUZEUM V LIBERCI



NOVÉ SEVEROČESKÉ MUZEUM NABÍZÍ HRAVOST, INTERAKTIVITU A ZAPOJENÍ CELÉ RODINY. DOTKNĚTE SE KOPIÍ UMĚLECKÝCH PŘEDMĚTŮ, VYROBTE SI VLASTNÍ MINCI, POSLECHNĚTE SI HLASY PTÁKŮ NEBO SI PUSŤTE ORCHESTRION!

V přírodovědné expozici **Doteky severu** se můžete podívat, jak vypadá jizerskohorské rašeliniště, bučina, horská louka nebo industriální krajina města. Místní historii vám přiblíží expozice **Liberecké fragmenty** a ve Fotografické galerii můžete obdivovat historickou a uměleckou fotografii. V opojení krásou a užitek poznáte vývoj uměleckého řemesla v Evropě od antiky do současnosti. Ke všem expozicím i výstavám nabízíme programy pro školy (a zájmové skupiny). Jejich přehled najdete na www.muzeumlb.cz/vzdelavaci-programy. V podzimních a jarních měsících se můžete těšit na zajímavé akce (nejen) pro rodiny s dětmi – například Vánoce v muzeu nebo Velikonoce v muzeu, kde si zábavnou formou připomenete tradiční zvyky. Kromě toho pořádáme



komentované prohlídky k výstavám a expozicím, koncerty a další akce. V ateliéru jsou pro děti i dospělé vždy připravené tematické samoobslužné aktivity.

VÝSTAVY

Slepi svědkové doby | Slepisk na české knižní vazbě 16. století
16. 9. 2022 – 8. 1. 2023

Šaty se zakódovanými sny
výstava Heleny Fejkové
4. 11. 2022 – 19. 2. 2023

Mezi zemí a vodou
výstava fotografií Svatopluka Velkoborského ve Fotografické galerii
21. 10. – 31. 12. 2022



KONTAKT

SEVEROČESKÉ MUZEUM V LIBERCI, P.O.

Masarykova 11, 460 01 Liberec
+420 485 246 111
muzeumlb@muzeumlb.cz
www.muzeumlb.cz,
www.facebook.com/muzeumlb,
www.youtube.com/muzeumlb

GALERIE A MUZEA KARLOVARSKÉHO KRAJE



GALERIE VÝTVARNÉHO UMĚNÍ V CHEBU,

právní organizace Karlovarského kraje

Na hlavním chebském náměstí se v těsném sousedství nacházejí budovy chebské galerie a Retromusea, obě přístupné na jednu vstupenku. V obou se návštěvník setká hned s několika stálými expozicemi i dočasnými výstavami. V galerii jsou to jednak mimořádná expozice gotického umění, kde například spatří vzácnou Chebskou monstranci z dílny Petra Parléře, vedle té Sedlecké nejvýznamnější v Čechách, jednak moderního umění, jejíž vrchol představuje obraz Opuštěné doupě, vůbec nejdůležitější dílo Toyen. V Retromuseu je zase nainstalována expozice, která člověka přenesou do 60. až 80. let minulého století. Hlavní letní výstavy budou věnovány dílu Jitky Svobodové, po roce 1989 mnohaleté profesorky pražské Akademie (galerie), a obchodním domům Prior (Retromuseum).

OTEVÍRACÍ DOBA:
úť – ne 10 – 17 hodin

náměstí Krále Jiřího z Poděbrad 16
350 02 Cheb
☎ +420 354 422 450
✉ info@gavu.cz
www.gavu.cz
f Galerie výtvarného umění v Chebu

MUZEUM KARLOVY VARY,

právní organizace Karlovarského kraje

Multimediální expozice přibližuje historii města. Cesta začíná u Vřídla a pokračuje přes založení lázní a vývoj lázeňské léčby až k proměnám architektury Karlových Varů, společenskému



a kulturnímu životu lázeňského města a historii mezinárodního filmového festivalu. Druhá část představuje přírodu a historii regionu od nejstarších dějin, přes slavné období těžby rud a neméně významnou tradici cinařství a výroby skla a porcelánu. Závěr expozice je věnován dramatickému 20. století. Koho nezaujímá doplňující projekce, nahrávky, prezentace na dotykových obrazovkách či kvízy, může si vyzkoušet haptické exponáty. Stěžejními akcemi na podzim a zimu letošního roku jsou výstavy: „Příběh skleněné vánoční ozdoby“ – výstava s vánoční tematikou o tom, jak vzniká skleněná foukaná vánoční ozdoba. Výstava je připravena ve spolupráci s rodinnou manufakturou Koulier z Oslendy (19. 11. 2022 do 31. 1. 2023) a výstava „Svět železnic“ – modely mašinek a nádraží ze sbírek Klubu železničních modelářů Ostrov, p.s. a Plzeňského klubu železničních modelářů, p.s. a jednotlivých Základních a mateřských škol v Karlovarském kraji (15. 12. 2022 do 15. 2. 2023).

OTEVÍRACÍ DOBA:

leden – duben st – ne 10 – 17 hodin
květen – září úť – ne 10 – 18 hodin
říjen – prosinec st – ne 10 – 17 hodin

Nová louka 23, 360 01 Karlovy Vary
☎ +420 736 650 047
✉ novalouka@kvmuz.cz
www.kvmuz.cz
f Muzeum Karlovy Vary

KRÁLOVSKÁ MINCOVNA JÁCHYMOV,

pobočka Muzea Karlovy Vary, právní organizace Karlovarského kraje

Současná muzejní expozice zvaná Jáchymov v zrcadle času má celkem 15 sálů ve 2 podlažích a je vybudována v renesanční budově někdejší Královské mincovny z roku 1536. Seznámíte se zde s geologií a mineralogií Krušných hor, archeologickými nálezy z Královské mincovny, rudným hornictvím 16. století, numismatikou a mincovnictvím. Atrakcí muzea je velkoplošný pohyblivý model krušnohorských důlních prací v 16. století. Expozice mapuje i pracovní tábo-



ry na Jáchymovsku po roce 1948. Muzeum je věnováno památce významného přírodovědce Georgia Agricoly (1494 - 1555), jehož život a dílo jsou úzce spjata s Jáchymovem. Dne 4.12.2022 od 17 hodin proběhne tradiční vánoční koncert DaD kvintetu.

OTEVÍRACÍ DOBA:

leden – duben st – ne 10 – 17 hodin
květen – září úť – ne 10 – 18 hodin
říjen – prosinec st – ne 10 – 17 hodin

Nám. Republiky 37, 362 51 Jáchymov
☎ +420 736 754 831
✉ mincovna@kvmuz.cz
www.kvmuz.cz



MUZEUM CHEB,

právní organizace Karlovarského kraje

Muzeum Cheb patří mezi nejstarší regionální muzea v Čechách. V umělecko-historické expozici muzea se návštěvník seznámí s bohatou historií města i regionu a bohatou uměleckořemeslnou sbírkou. Nechybí ani část expozice zaměřená na dějiny města a okolí v průběhu 19. a 20. století pod názvem „Chebsko poklidné a bouřlivé“. Samostatný Valdštejnský okruh připomíná osobnost Albrechta z Valdštejna, jenž byl dne 25. února 1634 v prostorách muzea zavražděn.

OTEVÍRACÍ DOBA:

leden – září úť – ne 9 – 17 hodin
(polední přestávka 12 – 12:30 hodin)
říjen – prosinec st – ne 9 – 17 hodin
(polední přestávka 12 – 12:30 hodin)

nám. Krále Jiřího z Poděbrad 493/4
350 11 Cheb
☎ +420 739 322 499
✉ sekretariat@muzeumcheb.cz
www.muzeumcheb.cz
f Muzeum Cheb, p.o. Karlovarského kraje

EXPOZICE HUDEBNÍCH NÁSTROJŮ LUBY Muzea Cheb,

právní organizace Karlovarského kraje

Únikátní sbírka hudebních nástrojů, kterou zakoupil Karlovarský kraj od firmy Strunal Schönbach, s. r. o., obsahuje strunné nástroje z 19. a 20. století z původní domácí i průmyslové výroby v Lubech doplněné o další zajímavé nástroje získané n. p. Cremona včetně nástrojů exotických.



OTEVÍRACÍ DOBA:

po 7:30 – 11:30 hodin 12:00 – 17:30 hodin
úť 7:30 – 11:30 hodin 12:00 – 14:00 hodin
st 7:30 – 11:30 hodin 12:00 – 16:30 hodin
čt 7:30 – 11:30 hodin 12:00 – 14:00 hodin
pá 7:30 – 11:30 hodin 12:00 – 13:00 hodin
so – ne: po předchozí telefonické domluvě

Náměstí 5. května 164, 351 37 Luby
☎ +420 354 229 411
✉ info@mestoluby.cz
www.mestoluby.cz

STATEK MILÍKOV – hrázdný statek čp. 18 v obci Milíkov,

pobočka Muzea Cheb, právní organizace Karlovarského kraje

Hospodářský dvůr z druhé poloviny 18. století. V současnosti v památkově chráněném objektu můžete po jeho rekonstrukci navštívit národo-



pisnou expozici Chebska. Návštěvník se seznámí s každodenním životem a prací na chebském venkově, lidovou zábavou, ale třeba i kroji a dalšími specifiky našeho regionu.

OTEVÍRACÍ DOBA:

od 1. 4. 2022
st – ne 10 – 17 hodin

Milíkov č.p. 18, 350 02 Milíkov, okres Cheb
☎ +420 739 322 499
✉ sekretariat@muzeumcheb.cz
www.muzeumcheb.cz

GALERIE UMĚNÍ KARLOVY VARY,

právní organizace Karlovarského kraje

Galerie umění Karlovy Vary je umístěna na konci klidného lázeňského území a pyšní se reprezentativní stálou expozicí českého umění 20. a 21. století – k vidění jsou zde špičková díla např. B. Kubišty, J. Zrzavého, J. Čapka, E. Filly, Toyen, M. Medka. Ve dvou přízemních sálech jsou pořádány krátkodobé výstavy. V listopadu



a prosinci se zde uskuteční výstava nazvaná **Výtvarní umělci na keramické škole** (1945–1995), která bude prezentovat různorodá díla celé řady umělců (např. J. Ježka, K. Květnského, J. Samce st., V. Balšána). Na leden a únor 2023 je připravena retrospektivní přehlídka fantaskně primitivistických maleb Grigorije Musatova (1889–1941), významného ruského malíře působícího v Čechách.

OTEVÍRACÍ DOBA:
úť – ne 10 – 17 hodin

KONTAKT Goethova stezka 6, 360 01 Karlovy Vary
☎ +420 354 224 102, +420 731 439 450
✉ info@galeriekvary.cz
www.galeriekvary.cz
f Galerie umění KV

INTERAKTIVNÍ GALERIE BECHEROVA VILA,
pobočka Galerie umění Karlovy Vary, příspěvkové organizace Karlovarského kraje



Interaktivní galerie Becherova vila je umístěna do historické budovy, která byla postavena v roce 1914 pro karlovarskou podnikatelskou rodinu Becherů v jedné z nejkrásnějších ulic v centru. Samotná prohlídka této vily, bývalého rodinného paláce výrobce známého likéru, stojí za návštěvu. Pořádané výstavy prezentují především současné trendy v umění a oslovují také rodiny s dětmi, kterým jsou určeny mnohé tvořivé programy. Od listopadu zde probíhá výstava **Umění současné "Keramky"**, která představuje pedagogy a některé studenty této letos jubilující školy. V lednu lze navštívit **SALON** Krajské umělecké asociace K. Vary a od února 2023 zde bude k vidění výstava německých i českých konkrétníků ze sbírky Galerie Goller z německého Selbu.

OTEVÍRACÍ DOBA:
úť – ne 10 – 17 hodin

KONTAKT Krále Jiřího 1196/9, 360 01 Karlovy Vary
☎ +420 354 224 111, +420 720 052 726
✉ pokladna@becherovavila.cz
www.becherovavila.cz
f Interaktivní galerie Becherova vila



Budova Letohrádku je historickou památkou, jednou z nejlépe zachovaných v Ostrově, jež je součástí velkého barokního areálu a krásného parku. Letohrádek je v zimě sice uzavřen, zajímavé historické interiéry však můžete navštívit po předchozí telefonické dohodě.

OTEVÍRACÍ DOBA:
květen – říjen úť – ne 10 – 17 hodin

KONTAKT Zámecký park 226, 363 01 Ostrov
☎ +420 731 439 452
✉ letohradek@galeriekvary.cz
www letohradekostrov.cz
f Letohrádek Ostrov

LETOHRÁDEK OSTROV,
pobočka Galerie umění Karlovy Vary, příspěvkové organizace Karlovarského kraje



jihomoravský kraj



**JIHOMORAVSKÉ MUZEUM
VE ZNOJMĚ**

MUZEUM ZAUJME ROZMANITOSTÍ STÁLÝCH EXPOZIC A AKTUÁLNÍCH VÝSTAV, KTERÉ DOPROVÁZÍ EDUKAČNÍ PROGRAMY, TVOŘIVÉ DÍLNY I AKCE PRO VEŘEJNOST.

Programy i akce jsou připraveny pro děti všech věkových kategorií, ať již přichází v doprovodu rodičů, prarodičů nebo se školní třídou. Tak třeba během Týdne knihoven budou děti vyšetřovat **Zločin v muzejní knihovně** a pátrání je zavede až do jedinečné výstavy **Pohřby v mladší době kamenné**. Procházku přírodou malebného Podýjí a její prožívání prostřednictvím obrazů nabízí výstava **Obrazem do krajiny**. Chybět nebude oblíbený edukační program pro malé i větší děti k výstavě **Živé houby v muzeu**, která se letos koná již 10. rokem.



Kompletní nabídku edukačních programů s anotacemi a návazností na RVP najdete na webu muzea. Vedle programů odehrávajících se v objektech muzea nabízíme také programy sbalené do kufříku, které můžete realizovat ve vašem školském zařízení, uplatnitelné v rámci Šablon MŠMT. Pro nejmenší je to **Kufr skřítky Muzejníčka**, nově pak **Proč se divíš, Diviši?**, přibližující kněze, přírodovědce a hlavně vynálezce bleskosvodu Prokopa Divíše. Starším zárukám je určen např. kufřík ukrývající program **Když se spustí opona**.

všech generací příjemně předvánoční čas návštěvou **Vánočního ateliéru** v Domě umění. Zaposlouchejte se do zvuků koled a nechte své děti, ať si vyzkouší pečení vánočního cukroví! Mezi vánočními svátky bude pro děti připraveno **Vánoční tvoření v muzeu**, kde se mohou zabavit v samoobslužné herně a dílničkách.

Osobnosti Prokopa Divíše budou věnovány také tři **podzimní tvořivé dílny** odehrávající se v Domě umění i minoritském klášteře, určené široké veřejnosti. Koncem roku si pak mohou návštěvníci

MINORITSKÝ KLÁŠTER

Stálé expozice: Živá příroda Znojemska, Neživá příroda Znojemska, Černé řemeslo, expozice archeologie - Pravecí zemědělci, Zbraně Orientu – prezentující ve střední Evropě unikátní sbírku

militarií a můžete navštívit také venkovní expozici lapidária „Tichá řeč kamení“ v zadním traktu kláštera.

Krátkodobé výstavy:

Pohřby v mladší době kamenné

5. 8. – 30. 10. 2022

Výstava představuje lengyelskou kulturu z trochu jiného úhlu, a sice z hlediska pohřbívání.

Živé houby v muzeu

18. – 20. 10. 2022

Výstava živých hub nabídne vhled pod pokličku regionálního houbaření.

Videaň na talíři aneb Kulinářské dědictví našich babiček

4. 11. 2022 – 26. 2. 2023

Videaňská kuchyně a její vliv na tradiční vánoční pokrmy nejen v moravsko-rakouském přihraničí.

A až se budeš vracet, lepší časy s sebou vem...

Rakouské nouzové peníze (1918–1921)

Auch bringe, wenn du wiederkehrst, die bess're Zeit zurück... Österreichisches Notgeld (1918–1921)

18. 3. 2022 – 5. 3. 2023

Výstava navazuje na výstavu „Svědkové těžkých časů“. Prezentovány budou další „nouzovky“ z rozsáhlé sbírky nouzových peněz našich jižních sousedů.

Život ve věčné tmě aneb po stopách slepých brouků

3. 3. – 28. 5. 2023

Výstava o jeskyních, živočiších, kteří je obývají, a také o lidech, kteří je zkoumají.

DŮM UMĚNÍ

Stálé expozice: Staré umění Znojemska, Jan Tomáš Fischer – medailérská tvorba, Mince zemí koruny české.

Krátkodobé výstavy a akce:

Obrazem do krajiny – Vcházení do krajinomalby a fotografie

12. 8. – 20. 11. 2022

Meandry Dyje, dávno zaniklé mlýny, tiché lesy a louky, barokní vranovský zámek, nedobytný Cornštejn, zatopený Mušov, nepřehlédnutelné Pavlovské vrchy v dílech známých i méně známých umělců.

Vánoce v měšťanské rodině

25. 11. 2022 – 22. 1. 2023

Vánoční výstava ze sbírky Muzea hraček v Rychnově nad Kněžnou.

Vánoční Ateliér v Domě umění

9. 12. 2022 v 16,00

– 18,30 hodin

Přijďte si vyrobit drobný dárek, inspirovat se nebo jen nasát vánoční atmosféru.

Vánoční tvoření v muzeu

21. 12. – 31. 12. 2022

Samoobslužná vánoční dílnička pro děti.

Šuleřová/Baran/Zatloukala

3. 2. – 16. 4. 2023

Malby, kresby, ilustrace výtvarnice Libuše Šuleřové doplní fotografie filmaře Petra Barana a herce divadla Husa na provázku Pavla Zatloukala.

Více informací ohledně akcí, výstav, programů a otevírací doby získáte na www.muzeumznojmo.cz



**JIHOMORAVSKÉ MUZEUM VE ZNOJMĚ
PŘÍSPĚVKOVÁ ORGANIZACE**

KONTAKT Přemyslovců 129/8, 669 02 Znojmo
☎ +420 515 282 211
✉ info@muzeumznojmo.cz
www.muzeumznojmo.cz

MUZEUM REGIONU BOSKOVICKA

MUZEUM REGIONU BOSKOVICKA LÁKÁ DO NĚKOLIKA EXPOZIC, DO 3 ODLIŠNÝCH SVĚTŮ ZÁBAVY I VĚDY. PALEONTOLOGIE, ARCHEOLOGIE, HISTORIE, URBANISMUS, JUDAISTIKA, ETNOGRAFE NEBO DĚJINY VÝROBY MOTORŮ. A TO VŠE INTERAKTIVNÍ FORMOU. PŘIJEĎTE ZA POZNÁNÍM A ZÁBAVOU DO BOSKOVIC.

HRABĚCÍ REZIDENCE

Hlavní muzejní expozice ukazuje místní přírodu i bohaté archeologické nálezy. Při programu pro studenty si vyzkoušíte pravěká řemesla a realizujete svůj vlastní archeologický výzkum. Nechybí středověké a novověké dějiny doložené speciálně restaurovaným renesančním praporem a řadou dalších dobových předmětů. V rámci programu si osaháte život ve středověkém městě nebo se můžete stát šlechticem a vyzkoušet si zbroj či střelbu z kuše. Ve sklepení muzea je připraven svět místních pověstí a pohádek plný čertů, vodníků a jiných bytostí. Můžete si zahrát loutkové divadlo či se jen za-



poslouchat do příběhů našeho regionu. Pokud dáváte přednost prohlídkám muzeí s telefonem v ruce, čeká na vás virtuální průvodce **Fantom expozic**.

V židovském městě můžete obdivovat barokní **synagogu** s unikátní výzdobou prolínající se květinových motivů s liturgickými texty. Navštívte rovněž **expozici historických zemědělských strojů** a shlédněte jejich vývoj.

Nabídku edukačních programů naleznete na webových stránkách: www.muzeum-boskovicka.cz pod záložkou: Výstavy a akce. Nebo můžete kontaktovat přímo muzejní pedagožku na tel.: 606 041 363 nebo prostřednictvím e-mailu: randyskova@muzeum-boskovicka.cz.



MUZEUM REGIONU BOSKOVICKA, P.O.

Hradní 642/1, Boskovice 680 01
www.muzeum-boskovicka.cz

Edukační programy lze objednat:
☎ +420 737 598 086

nebo na:
✉ hebelka@muzeum-boskovicka.cz
☎ +420 724 696 141



MUZEUM BLANENSKA

V MUZEU BLANENSKA SE ROZRŮSTAJÍ EXPOZICE A S NIMI I VZDĚLÁVACÍ PROGRAMY.

Od září si tak můžete objednat nový vzdělávací program k expozici **Obrázky z Moravského Švýcarska**. Ta se věnuje dějinám bádání v Moravském krasu. V programu se malí návštěvníci zaměří na osobnost **Jindřicha Wankla**, který je zakladatelem muzejnictví v Blansku a průkopníkem archeologie. Během svého působení v Blansku v druhé polovině 19. století, kdy pobýval na blanském zámku, se věnoval nejen archeologii, ale také paleontologii nebo speleologii. Působil jako lékař salmovských železáren. Program představí výzkumy doktora Wankla, jeho rodinu a také jeho fenomenální objev v jeskyni Býčí skála. Není nad zážitkové vzdělávání, proto nabízíme také terénní vzdělávací programy přímo v Moravském krasu. Po prozkoumání expozice, kde nechybí ani originální zuby a kosti mamuta, kostra jeskynního medvěda nebo unikátní 3D tisková kopie kostry jeskynního lva, nerosty, horniny a zkameněliny, se mohou vypravit na některou z tras přímo do krasu. Exkurze Cestou necestou Moravským krasem s odborným výkladem o krasových jevech, archeologii či ochraně přírody probíhá přímo v terénu pod vedením zkušeného lektora. Na výběr je z několika tras v pětihodinové, nebo osmihodinové variantě.

Osobnost Jindřicha Wankla nechybí ani v archeologické expozici, která se věnuje zejména pravěku a je zde připraven program **Pravěk na Blanensku**. Plynule na pravěk pak navazuje další oblíbený program zabývající se historií regionu. **Středověk na Blanensku**. Jak napovídá sám podtitul *Od Kel-*

tů po středověk, děti se vrátí v čase do mladší doby železné a téma hutnictví je provede až na konec středověku. Autenticitu zážitku podpoří repliky středověkých nástrojů a ukázka tehdejšího oblékání.

Jindřich Wankel je neodmyslitelně spjat s rodinou Salm-Reifferscheidt Raitz, pro kterou pracoval. Dávna tajemství starohraběte Salma seznámí studenty s historií a tématem uměleckého lití v Blansku, kterému se starohrabě věnoval. Program zaujme hlavně starší studenty a jejich úkolem bude rozluštit sérii šifer a postupně tak odhalit informace a historické souvislosti. Luštětélé budou pracovat ve čtveřicích. Do každé skupiny budou potřebovat pouze chytrý telefon s aplikací na čtení QR kódů.

Kompletní přehled o vzdělávacích programech naleznete na našich webových stránkách www.muzeum-blanenska.cz/vzdelavaci-programy Edukační program si lze objednat telefonicky na čísle 720 958 605, nebo na e-mailové adrese vzdelavani@muzeum-blanenska.cz.

MUZEUM BLANENSKA PŘÍSPĚVKOVÁ ORGANIZACE

Zámek 1/1, 678 01 Blansko
☎ +420 725 952 592
www.muzeum-blanenska.cz
✉ info@muzeum-blanenska.cz
Muzejní pedagožka: 720 958 605,
vzdelavani@muzeum-blanenska.cz



Muzeum Olomouckých tvarůžků

otevřeno
7 DNÍ
v týdnu

- CELOROČNÍ PROVOZ ● INDIVIDUÁLNÍ PROHLÍDKY
- BEZBARIÉROVÝ PŘÍSTUP ● RETRO KINO



Muzeum Olomouckých tvarůžků v Lošticích vybudovala a provozuje A. W. spol. s r. o., která je jediným výrobcem Olomouckých tvarůžků na světě. Loštice leží cca 30 km od Olomouce, podle které kdysi tvarůžky dostaly svůj název. V moderně pojatých expozicích se dozvíte o historii Olomouckých tvarůžků od nejstarších pramenů až po současnost. Na muzeum navazuje podniková prodejna, ve které je možno zakoupit nejen upomínkové předměty a celý sortiment Olomouckých tvarůžků, ale i nejrůznější tvarůžkové lahůdky a další sýrové speciality z tuzemska i zahraničí.

Muzeum Olomouckých tvarůžků, Palackého 2, 789 83 Loštice
tel.: +420 583 401 217, e-mail: awmuzeum@tvaruzky.cz

www.tvaruzky.cz



MUZEUM JIHOVÝCHODNÍ MORAVY VE ZLÍNĚ – EXPOZICE PRINCIP BAŤA

HISTORII FRMY BAŤA BY MĚL ZNÁT KAŽDÝ ČECH, A PŘITOM JE TOLIK LIDÍ, KTEŘÍ ANI NETUŠÍ, ŽE SE JEDNALO O FRMU ČESKOU, ZALOŽENOU VE ZLÍNĚ TEPRVE OSMNÁCTILETÝM TOMÁŠEM BAŤOU A JEHO DVĚMA SOUROZENCI. EXPOZICE PRINCIP BAŤA: DNES FANTAZIE, ZÍTRA SKUTEČNOST SE SNAŽÍ VYPLNIT INFORMAČNÍ VAKUUM ZAVINĚNÉ KOMUNISTICKOU DIKTATUROU A TRVAJÍCÍ PĚT DEKÁD.



Tato expozice Muzea jihovýchodní Moravy ve Zlíně ohromí návštěvníky všech věkových kategorií nejen samotným příběhem zrodu a rozvoje firmy Baťa, která se stala před 2. světovou válkou největším výrobcem obuvi na světě, ale také příběhem budování Zlína, jenž se pod baťovskou taktovkou stal z třítisícového městečka „československou Amerikou“.

Celý příběh ilustruje muzeum obuvi s více než šesti sty exponáty, výrobní linka, stylizovaná prodejna, ševcovská dílna či dobové filmové reklamy firmy Baťa. Expozice vtáhne do příběhu velké i malé a jako třešničku si zde lze objednat i projížďku historickou kanceláří ve výtahu Jana Bati na nedalekém „mrakodrapu“, kde muzeum zajišťuje komentované prohlídky.

Expozici doplňují další dvě témata spojená se Zlínem: cestovatelské legendy Hanzelku a Zikmunda a jejich dvě cesty na fotografiích, exponátech a projekcích, a zlínské filmové ateliéry s jejich nejnámějšími tvůrci. Muzeum najdete v budově 14 bývalého továrního areálu ve Zlíně, v těsném sousedství autobusového a vlakového nádraží, na místě lze zajistit i parkování pro váš autobus.

– © archiv MJVM Zlín –

Otevřeno: ÚT – NE 10.00 – 18.00
Vstupné: (zahrnuje i vstup do aktuálních krátkodobých výstav muzea) základní 129 Kč, snížené 59 Kč, školní skupiny 25 Kč, rodinné 199 Kč

MUZEUM JIHOVÝCHODNÍ MORAVY VE ZLÍNĚ

Vavrečkova 7040, 760 01 Zlín
 info@muzeum-zlin.cz
 +420 573 032 111, 573 032 326
 www.muzeum-zlin.cz



MUZEUM BOJKOVSKA

MUZEUM BOJKOVSKA BYLO ZALOŽENO SKUPINOU PATRIOTŮ, MEZI NĚŽ PATŘILI UČITEL A SPRÁVCE MUZEA ALOIS JAŠEK A PŘEDSEDA MUZEJNÍHO SPOLKU KAREL DOLINA. MUZEUM SI VYTKLO ZA CÍL DOKUMENTOVAT ŽIVOT NA BÝVALÉM SVĚTLOVSKÉM PANSTVÍ, V SOUDNÍM OKRESE BOJKOVICE A TAKÉ VE SVĚBYTNÉ OBLASTI MORAVSKÝCH KOPANIC.

Muzeum se nachází v centru Bojkovic na ulici Palackého, v budově bývalého okresního soudu z roku 1904 a v budově obecné školy. Vedle klasické prohlídky expozic si mohou školní exkurze zvolit také z široké nabídky výukových programů, jež jsou k dispozici na internetových stránkách. V případě těchto programů se často využívá expozice staré školní třídy. Zájemcům o studium historie je k dispozici badatelská a také muzejní knihovna.



Řemesla a živnosti – zařízení ze soukenické dílny,



plně funkční soukenický a tkalcovský stav, perleťářství, zvěrokleštičství, včelařství, hrncářství a kamnářství.

Soudnictví – představeno je útrpné právo, zvon umíráček ze staré radnice, připomínka okresního soudu

Lidový dům a hospodářství – expozice historie lidového bydlení na konci 19. stol doplněná hospodářským zázemím

Umění a duchovní život – expozice ve stylu kaple s oltářem, kostelní lavicí, nástěnné obrazy s náboženskou tematikou a gotické madony.

Moravské Kopanice – replika kopaničářského obydlí s pecí uvnitř, ručně vyšíváné kroje, fenomén žitkovských bohyní

Školní třída – expozice obecné školy s kompletním vybavením.

KONTAKT MUZEUM BOJKOVSKA, příspěvková organizace

Palackého 173, Bojkovice
 +420 739 202 813
 info@muzeumbojkovska.cz
 www.muzeumbojkovska.cz
 Muzeum Bojkovska

VLASTIVĚDNÉ MUZEUM V ŠUMPERKU AFRIKA V MUZEJÍČKU

NA PODZIM SE ŠUMPERSKÉ MUZEJÍČKO PROMĚNILO V AFRICKOU BUŠ S MNOŽSTVÍM DIVOKÝCH ZVÍŘAT. NECHYBÍ ZDE LVI, ANTILOPY, VODUŠKY, OPIČKY NEBO GEPARD. PŘI SVÉM PUTOVÁNÍ PO AFRICE MUSÍ NÁVŠTĚVNÍCI PŘEKONAT RŮZNÉ NÁSTRAHY A PŘEKÁŽKY, ABY SE VYHNULI NEBEZPEČNÝM ŠELMÁM A OSTRÝM ZUBŮM KROKODÝLA NILSKÉHO.

Základem výstavy je sbírka dermoplastických preparátů zapůjčená od paní Jany Zemanové, doplněná exponáty z Lovecko-lesnického muzea na zámku Úsov. A jak již je v Muzejíčku zvykem, nechybí

ani tematicky zaměřené aktivity pro děti i pro jejich dospělé doprovod. Výstava byla zahájena 15. října a potrvá nejméně do 19. března 2023.

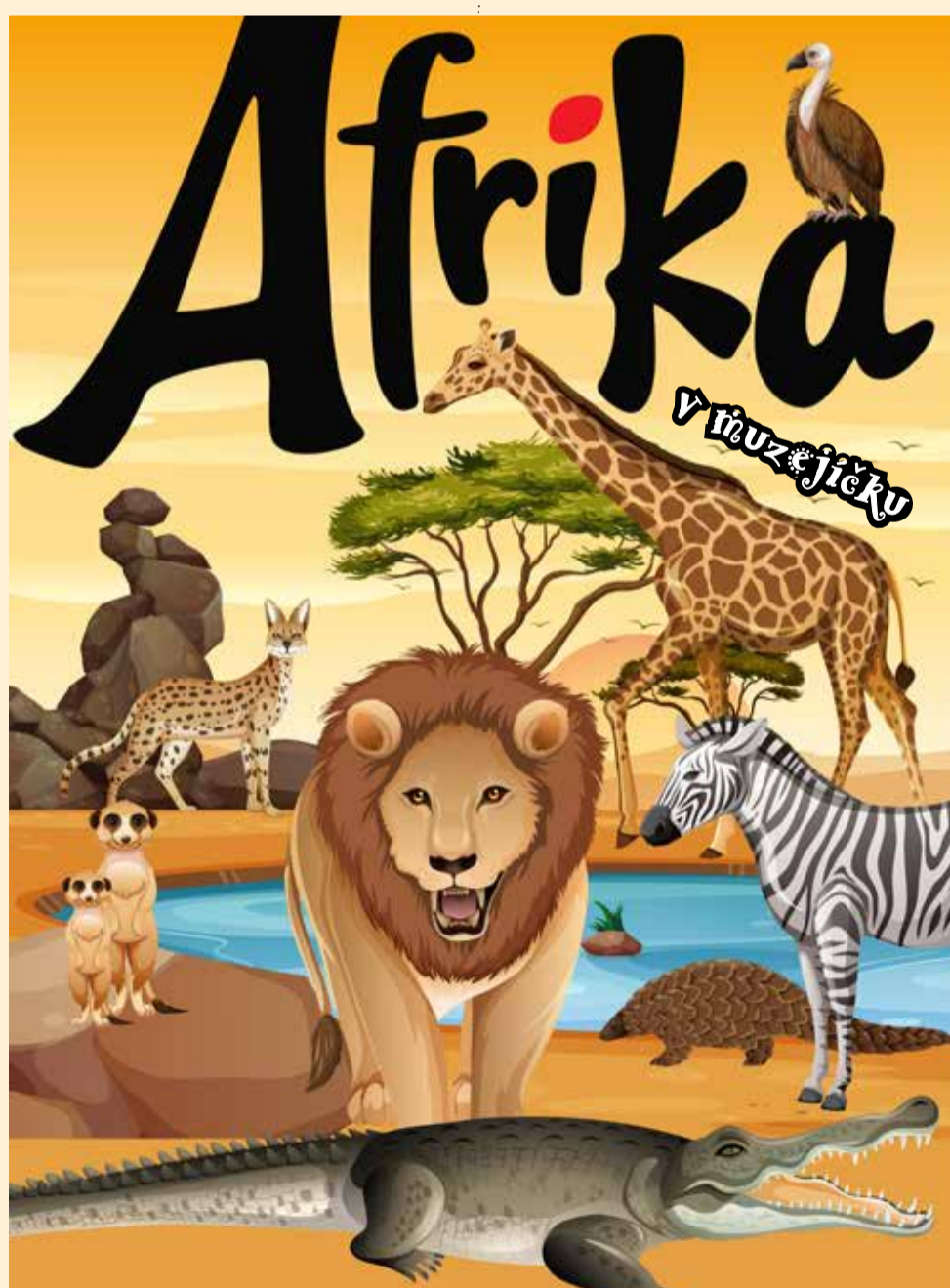
Výstava je vhodná pro předškoláky a žáky základních škol. V případě zájmu se mohou školní kolektivy objednat na adrese vstupenky@muzeum-sumperk.cz.

Vstupné: plně 60 Kč, snížené 40 Kč, děti do 3 let zdarma

Otevírací doba Muzea Šumperk: celoročně úterý–neděle 9.00–17.00

KONTAKT VLASTIVĚDNÉ MUZEUM V ŠUMPERKU PŘÍSPĚVKOVÁ ORGANIZACE

Hlavní třída 342/22
 787 31 Šumperk
 +420 583 363 070
 vmsumperk@muzeum-sumperk.cz
 www.muzeum-sumperk.cz
 VMvŠumperku
 vlastivednemuzeumvsumperku2





POZVÁNKA DO MĚSTA PŘÍBORA

PRVNÍ PÍSEMNÁ ZMÍNKA O PŘÍBOŘE POCHÁZÍ Z 12. PROSINCE 1251. NICMÉNĚ OSÍDLENÍ OKOLÍ PŘÍBORA PŘED TÍMTO DATEM MÁME POTVRŽENO Z ČETNÝCH ARCHEOLOGICKÝCH NALEZIŠŤ, KTERÉ PŘEDSTAVÍ PŘIPRAVOVANÁ ARCHEOLOGICKÁ VÝSTAVA.

Od 16. století se v Příboře začalo dařit soukenickému řemeslu, díky čemuž město bohatlo a rostlo. V 19. století již úplně převládá průmysl a začaly zde vznikat první soukenické továrny. Díky soukenictví žila ve městě i malá židovská komunita, která zajišťovala odbyt vyrobeného sukna. Ve znamení průmyslu se nesla i poválečná léta. V Příboře až do 90. let 20. století existoval pobočný závod Tatry Kopřivnice. Roku 1989 bylo historické jádro města prohlášeno městskou památkovou rezervací, při jejímž procházení si na své přijdou milovníci sakrálních památek, malebných uliček i Freudovští nadšenci.



Rodný dům S. Freuda

Rodný dům Sigmunda Freuda s číslem popisným 117 láká návštěvníky především svým vzhledem. Stavba byla roku 2006 opravena do podoby v jaké si ho mohl pamatovat sám Sigmund Freud. V současné době je v rodném domě k vidění výstava, jejíž autorkou je Jane McAdam Freud. Expozice je uměleckým ztvárněním Freudovského psychoanalytického myšlení. Oblíbenou zastávkou je měděná replika Freudovy terapeutické pohovky nesoucí nápis Usad se a rozjmej, vstaň a konej.

Areál piaristického kláštera



Roku 1694 na pozvání Karla II. z Lichtenštejna přišel do Příbora vzdělavatelský řád piaristů. Ihned započala stavba piaristické koleje, jež byla dokončena na počátku 18. století. Piaristé obývali kolej až do roku 1875, kdy v areálu vznikl Učitel'ský ústav. V budově dnes sídlí pobočka muzea Novojičínka tzv. Centrum tradičních technologií, knihovna a Základní umělecká škola. Místnosti v přízemí západního křídla slouží ke společenským a kulturním akcím i ke svatebním obřadům. Nejzajímavější místností je bývalý refektář, kde se restaurátorům podařilo odkrýt původní malby.

Současné s příchodem piaristů do města jim byl k využití darován kostel sv. Valentina. Ten byl v letech 1760–1766 přestavěn do dnešní podoby rektorem piaristické koleje, příbořským rodákem

Teodorem Knauerem. V kostele se nachází umělecká díla významných autorů, jako jsou Ignác Raab či Ivo Felix Leicher. Návštěvníci si kostel můžou prohlédnout při komentovaných prohlídkách městem.

Součástí areálu jsou také zahrady. V letech 2014–2016 proběhla revitalizace, která celá probíhala v duchu motta piaristického řádu Zbožnost a vzdělání a lze ho tak nalézt v zahradě v dynamické formě jednoho z vodních programů kašny ve formě vzásků Morseovy abecedy. Kašna se nachází na stejném místě, kde se nacházela kamenná nádrž určená k chovu ryb. Netypický přístřešek v rohu zahrady má tvar hyperbolického paraboloidu a nabízí tak příjemný prostor pro relaxaci, ale také pro konání obřadů, či kulturních akcí.

Díky pravidelným komentovaným prohlídkám se například dozvíte, kde bydlel sv. Jan Sarkander, jak se rodina Sigmunda Freuda dostala do Příbora nebo kde se v Příboře nacházely soukenické továrny.

KONTAKT TURISTICKÉ INFORMAČNÍ CENTRUM PŘÍBOR

+420 556 455 444
tic@pribor-mesto.cz
www.pribor.eu



NÁVŠTĚVNICKÉ CENTRUM NOVÝ JIČÍN

LAUDONŮV DŮM PLNÝ ZÁŽITKŮ

PLÁNUJETE PRO SVOU TŘÍDU ŠKOLNÍ VÝLET, DĚJEPISNOU EXKURZI NEBO PROJEKTOVÝ DEN ZAMĚŘENÝ NA MÍSTNÍ A REGIONÁLNÍ HISTORII? VSAĎTE NA NEOTŘELÉ ZÁŽITKY, TOLIK VZDÁLENÉ OD STROHÉHO VÝKLADU V UČEBNÍCÍCH. A VEZMĚTE ŠKOLÁKY DO TAJEMNÉHO LAUDONOVA DOMU! NAJDETE HO NA MASARYKOVĚ NÁMĚSTÍ V NOVÉM JIČÍNĚ, KOUSEK OD RADNICE. LEGENDÁRNÍ VOJEVŮDCE ERNST GIDEON LAUDON, NAZÝVANÝ TĚŽ „PRVNÍ RYTÍŘ“ CÍSAŘOVNY MARIE TEREZIE, TADY ROKU 1790 ZEMŘEL.

I když v tomto měšťanském domě pobýval jen krátce, zdejší laudonovská expozice vám bude vyprávět jeho životní příběh od začátku až do konce. Osobnost muže, který se díky vojenskému umění dostal i do svého času populární lidové písničky, si připomenete především hrou. V herně si děti mohou zahrát na vojáky s veškerou výstrojí a vý-

zbrojí. Zároveň budou mít jedinečnou příležitost vystřelit si z interaktivního děla proti bělehradské tvrzi Kalemegdan, kterou Laudonova vojska obléhala během války s Osmanskou říší. Strhující je rovněž pohled na diorama, na němž více než 500 cinových vojáků svádí slavnou bitvu u Domašova. A co teprve Laudonovo jezdecké



sousoší v životní velikosti, vytvořené 3D tiskem a zapsané v České knize rekordů – to prostě musíte vidět! Lovci „kešek“ mohou využít nabízenou příležitost a zapsat si další úlovek při hře nazvané Laudoncaching.

Laudonův dům toho ale ukrývá ještě více. Třeba expozici klobouků. Není divu, vždyť jejich výroba má v Novém Jičíně více než 200 let trvající tradici. Rozmanité pokrývky hlavy vyrobené v místní továrně TONAK dodnes hrdě nosí dámy i pánové po celém světě. V expozici se dozvíte, z čeho a jak tyto praktické i módní doplňky vznikají.

Vzápětí si budete opět hrát – ve zkušárně se z vás stanou modisté. Vyzkoušet můžete přes 300 reálných a na 40 digitálních pokrývek hlavy. Zjistíte, že na sloganu „Na každou hlavu se najde klobouk“ je něco pravdy. S tím pravým se můžete v kiosku vyfotit s tím, že dva snímky lze vytisknout na památku zdarma. A to vás ještě bude čekat ukázka výroby kloboučků na speciálním parním stroji a workshop, v němž si můžete ozdobit klobouček podle vlastní fantazie...

Určitě nebudete litovat, vyhradíte-li si chvíli času také na Návštěvnické centrum. Nadchne vás pestrou nabídkou propagačních materiálů, z nichž se o Novém Jičíně a jeho okolí dozvíte mnoho zajímavého, i suvenýrů pro vaše blízké. Čerstvé zážitky a nově nabyté znalosti si nejlépe utříbite a další program naplánujete v sousední kavárně, kde můžete posedět v příjemném prostředí u vonící kávy nebo čaje a lahodného zákusku. Celý Laudonův dům je bezbariérový, takže o báječné zážitky nebudou ochuzeny ani děti se sníženou pohyblivostí. Tak se zastavte, rádi vás uvidíme a provedeme!

KONTAKT NÁVŠTĚVNICKÉ CENTRUM NOVÝ JIČÍN – MĚSTO KLOBOUKŮ

Masarykovo nám. 45/29
741 01 Nový Jičín
+420 556 768 288, +420 735 704 070
icentrum@novyjiicin.cz
www.novyjiicin.cz
www.icnj.cz

