

### PODMÍNKY PROVÁDĚNÍ PRACÍ :

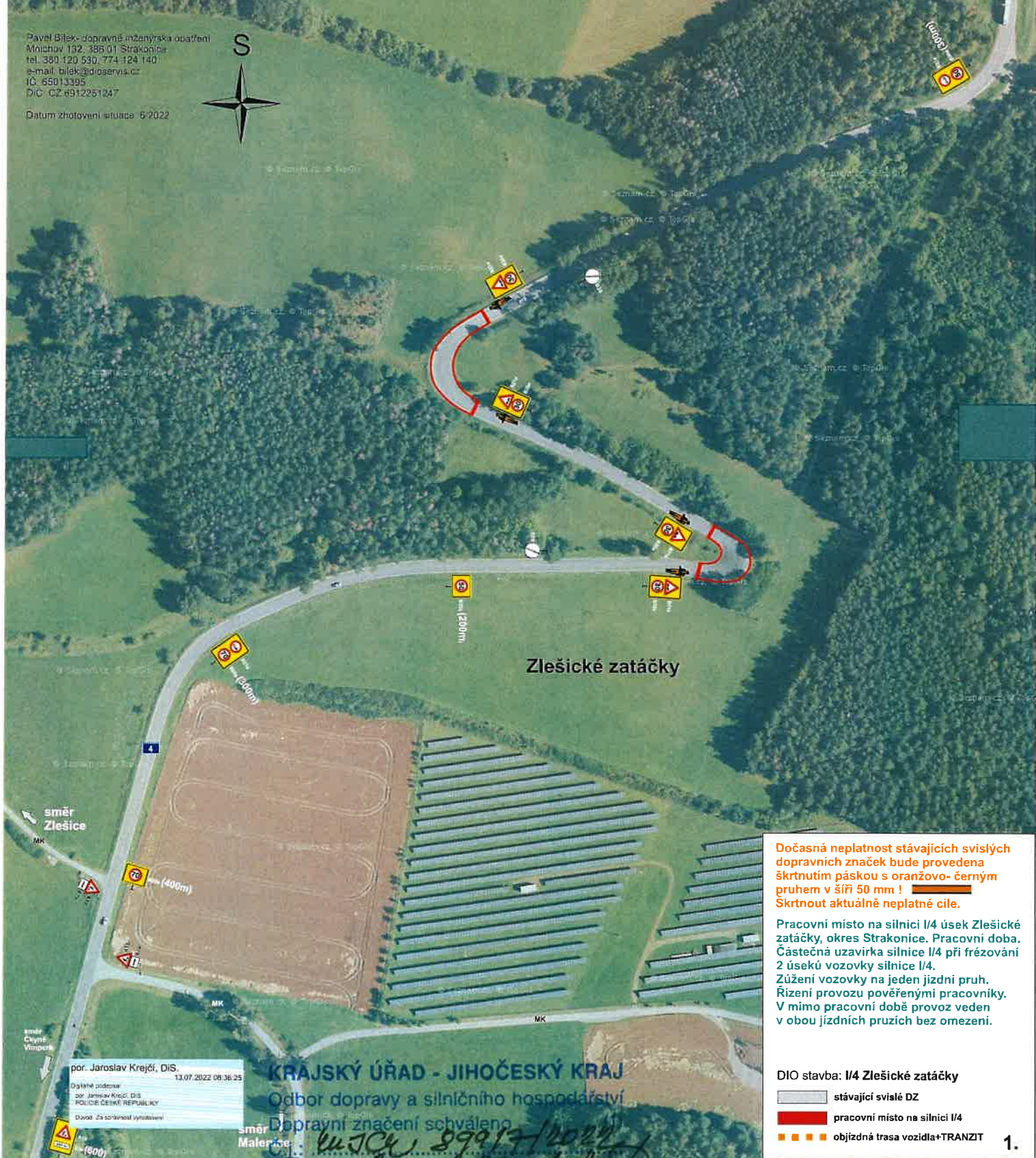
- Frézování povrchu vozovky bude provedeno v pracovní den pátek před úplnou uzavírkou silnice I/4 a objíždkou v následující den.  
Silniční provoz řízen kyvadlově jedním jízdním pruhem pověřenými pracovníky zhotovitele dle situace DIO č. 2.  
Hloubka frézování -4 cm, čištění místa opravy.
- Pokládka obrusné vrstvy + spojovací postřik bude provedeno v sobotu po odfrézování vozovky v předchozím dnu.  
Práce budou provedeny za úplné uzavírky a objíždky dle situace DIO č. 1.  
Čas úplné uzavírky a objíždky silnice I/4: v sobotu nejdříve od 07.00 hod. do 13.00 hod. nejdéle !  
Dopravní značení úplné uzavírky a objíždky silnice I/4 bude odstraněno nejpozději ve 13.00 hodin !
- Na prováděném úseku bude rychlost omezena na 30 km/h.
- Pracovní spáry budou označeny pomocí DZ A7a v obou směrech jízdy.
- Odfrézování vozovky silnice I/4 bude provedeno vždy s postupným přechodem v podélném směru jízdy v obou směrech jízdy.
- Pověření zaměstnanci určení pro řízení silničního provozu budou vybaveni radiostanicemi se záložními zdroji.  
Dále musí být oblečeni ve výstražném oděvu s vysokou viditelností dle ČSN EN 471 s reflexními pásy.



Příloha k čj. KRPO-95337-2/CJ-2022-020796 ze dne 13.7.2022

Pavel Bílek - dopravně inženýrská opatření  
Mnichov 132, 388 01 Strakonice  
tel. 380 120 530, 774 124 140  
e-mail: bielek@dioservis.cz  
IČ: 65013395  
DIČ: CZ6912251247

Datum zhotovení situace: 6.2022



Zlešické zatáčky

Dočasná neplatnost stávajících svislých dopravních značek bude provedena škrtnutím páskou s oranžovo-černým pruhem v šíři 50 mm !  
Škrtnout aktuálně neplatné cíle.

Pracovní místo na silnici I/4 úsek Zlešické zatáčky, okres Strakonice. Pracovní doba. Částečná uzavírka silnice I/4 při frézování 2 úseků vozovky silnice I/4.  
Zúžení vozovky na jeden jízdní pruh.  
Řízení provozu pověřenými pracovníky.  
V mimo pracovní době provoz veden v obou jízdních pruzích bez omezení.

DIO stavba: I/4 Zlešické zatáčky

- stávající svislé DZ
- pracovní místo na silnici I/4
- objíždná trasa vozidla+TRANZIT

por. Jaroslav Krejčí, DIS  
13.07.2022 08:36:25  
Digitálně podepsal  
por. Jaroslav Krejčí, DIS  
POLICIE ČESKÉ REPUBLIKY  
Dělo: Zs srovnání vyznačení

KRAJSKÝ ÚŘAD - JIHOČESKÝ KRAJ

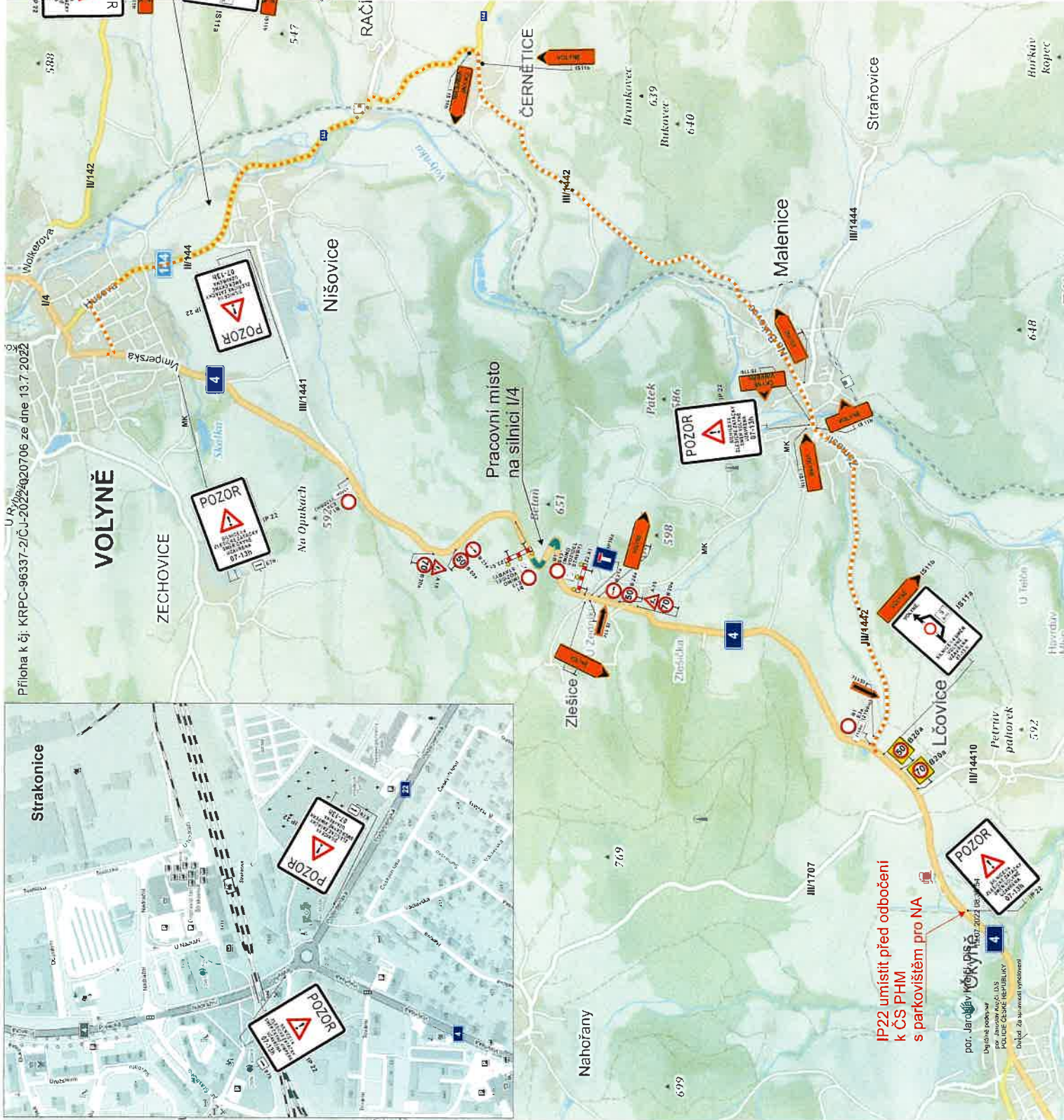
Odbor dopravy a silničního hospodářství

Dopravní značení schváleno

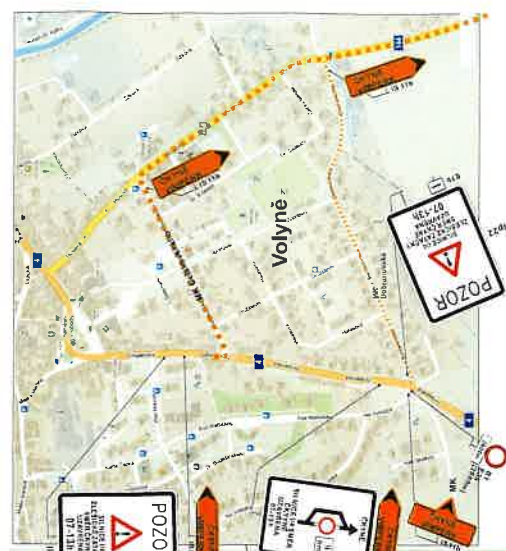
směr Malenice: *KUJČE 29917/2022*

Ze dne *20.7.2022*





Příloha k čj. KRPC-96337-2/ČJ-2022-420706 ze dne 13.7.2022



Pavel Bielek - dopravně inženýrská opatření  
 Mníchov 132, 386 01 Strakonice  
 tel. 380 120 530, 774 124 140  
 e-mail: bielek@dioservis.cz  
 IČ: 65013385  
 DIČ: CZ 6912251247

Datum zhotovení situace: 6/2022

# KRAJSKÝ ÚŘAD - JIHOČESKÝ KRAJ

## Odbor dopravy a silničního hospodářství

### Dopravní značení schváleno (1)

Č.j.: *KU.OCU.89917/2022*  
 Ze dne *20. 7. 2022* *M. Špaň*

Dočasná neplatnost stávajících svislých dopravních značek bude provedena skrutnutím páskou s oranžovo-černým pruhem v šíři 50 mm !  
 Škrtnout aktuálně neplatné cti.

Pracovní místo na silnici I/4 úsek Volyně-Zlešické zátáčky- Zlešice, okres Strakonice. Úplná uzavírka silnice I/4. Objížďka pracovního místa.

- DIO stavba: I/4 Zlešické zátáčky
- stávající svislé DZ
  - pracovní místo na silnici I/4
  - objížďná trasa vozidla+TRANZIT

IP22 umístit před odbočení k CS PHM s parkovištěm pro NA

por. Jaroslav POKRYŠKA  
 Digitální podpůrný úřad  
 POLICE ČESKÉ REPUBLIKY  
 Odbor za správnosti výtisků



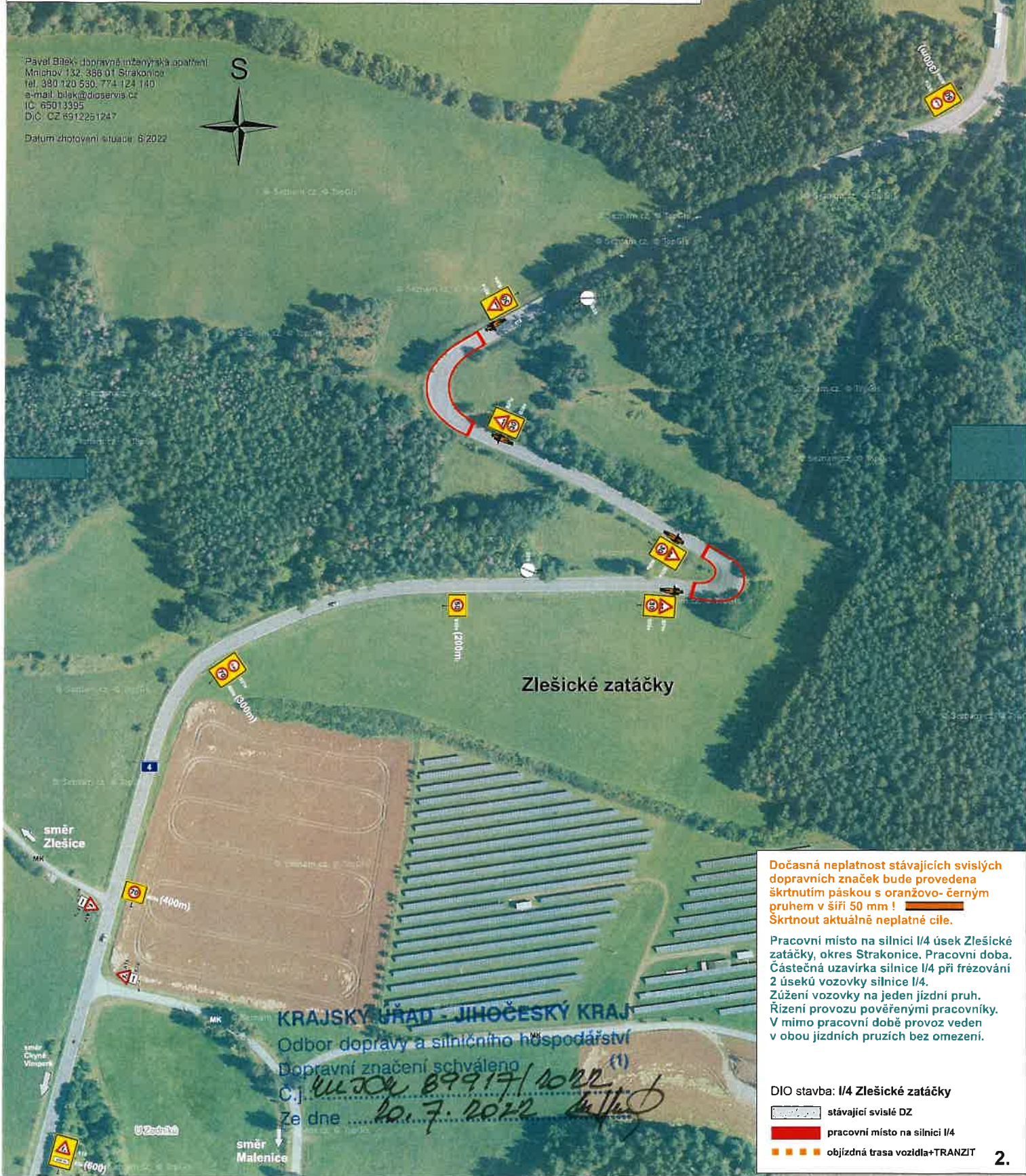
### PODMÍNKY PROVÁDĚNÍ PRACÍ :

- Frézování povrchu vozovky bude provedeno v pracovní den pátek před úplnou uzavírkou silnice I/4 a objíždkou v následující den.  
Silniční provoz řízen kyvadlově jedním jízdním pruhem pověřenými pracovníky zhotovitele dle situace DIO č. 2.  
Hloubka frézování -4 cm, čistění místa opravy.
- Pokládka obrusné vrstvy + spojovací postřik bude provedeno v sobotu po odfrézování vozovky v předchozím dnu.  
Práce budou provedeny za úplné uzavírky a objíždky dle situace DIO č. 1.  
Čas úplné uzavírky a objíždky silnice I/4: v sobotu nejdříve od 07.00 hod. do 13.00 hod. nejdéle !  
Dopravní značení úplné uzavírky a objíždky silnice I/4 bude odstraněno nejpozději ve 13.00 hodin !
- Na prováděném úseku bude rychlost omezena na 30 km/h.
- Pracovní spáry budou označeny pomocí DZ A7a v obou směrech jízdy.
- Odfrézování vozovky silnice I/4 bude provedeno vždy s postupným přechodem v podélném směru jízdy v obou směrech jízdy.
- Pověření zaměstnanci určení pro řízení silničního provozu budou vybaveni radiostanicemi se záložními zdroji.  
Dále musí být oblečeni ve výstražném oděvu s vysokou viditelností dle ČSN EN 471 s reflexními pásy.



Pavel Blátek - dopravně inženýrská společnost  
Málehov 132, 386 01 Strakonice  
tel. 380 120 530, 771 124 140  
e-mail: blatek@dijservis.cz  
IČ: 65013395  
DIČ: CZ 6912251247

Datum zhotovení situace: 6/2022



Dočasná neplatnost stávajících svislých dopravních značek bude provedena skrtnutím páskou s oranžovo-černým pruhem v šíři 50 mm !  
Skrtnout aktuálně neplatné cíle.

Pracovní místo na silnici I/4 úsek Zlešické zatáčky, okres Strakonice. Pracovní doba. Částečná uzavírka silnice I/4 při frézování 2 úseků vozovky silnice I/4.  
Zúžení vozovky na jeden jízdní pruh.  
Řízení provozu pověřenými pracovníky.  
V mimo pracovní době provoz veden v obou jízdních pruzích bez omezení.

- DIO stavba: I/4 Zlešické zatáčky
- stávající svislé DZ
  - pracovní místo na silnici I/4
  - objíždná trasa vozidla+TRANZIT

KRAJSKÝ ÚŘAD - JIHOČESKÝ KRAJ  
Odbor dopravy a silničního hospodářství  
Dopravní značení schváleno  
C.J. *UJDO 89917/2022*  
Ze dne *20.7.2022*