



Březnové akce na Šumavě

1. 3. 2017 / Doprovod na lyžích / Stožec a okolí / poznávací vycházka na lyžích po zaniklých osadách Šumavy, trasa dlouhá 9 km, středně náročná. Sraz na železniční stanici Stožec v 9 hodin. Nutné předchozí objednání! V případě nedostatku sněhu se akce nekoná.

www.npsumava.cz

1. 3. 2017 / Vycházka na sněžnicích / Modrava a okolí / vycházka do známých i méně známých míst v okolí Modravy, délka trasy 7 km, náročnost střední. Sraz na parkovišti pod penzionem Arnika v 10 hodin. www.npsumava.cz

2. 3. 2017 / Den s tajemnými nočními letci Šumavy – netopýry / Kašperské Hory, IS a SEV / odpoledne plné her, aktivit a zajímavostí o šumavských netopýrech, od 13 do 16 hodin.

www.npsumava.cz

2. 3. 2017 / Pohledy do krajiny - Ladakh - Malý Tibet / Kašperské Hory, IS a SEV / přednáška Jany Dvorské a Miloše Kašpara od 18 hodin. www.npsumava.cz

3. 3. 2017 / Hurá na sněžnice / Kašperské Hory, IS a SEV / zábavné soutěžení na sněžnicích (i bez), převážně pro rodiny s dětmi, v areálu a okolí od 10 do 15 hodin.

www.npsumava.cz

3. 3. 2017 / Loutkové představení / Sušice, KD Sokolovna / pohádka Ponočný a strašidlo, od 17 hodin.

www.loutky.unas.cz

3. 3. 2017 / Loutkové představení – Princezna Včelka / Horažďovice, Městské muzeum / od 17 hodin.

www.tyjatr.cz



Festival amatérského divadla v Prachaticích

Mezi významné kulturně společenské akce nejen města Prachatic patří soutěžní divadelní přehlídka Štít a Štítek města Prachatic.

Tyto přehlídky, podporující aktivní tvůrčí činnost amatérských divadelních souborů, se letos uskuteční od 6. do 17. března 2017 v prachatickém městském divadle.



Poprvé se Festival amatérského divadla Štít konal v roce 1972. Při každoročním závěrečném nesoutěžním představení jsou při slavnostním vyhlášení předávány následující ceny: hlavní cena Štít města Prachatic, cena za nejlepší ženský a mužský herecký výkon, cena za režii, cena mladého talentu a cena za výtvarné ztvárnění inscenace.

4. 3. 2017 / Festival dechovek / Klatovy, KD / od 16 hodin. www.mksklatovy.cz

4. 3. 2017 / Vlci s námi žijí / Srní, NC / způsob života vlka a velkých šelem, vlci mezi lidmi, předvedení ochočeného vlka adaptovaného na život s lidmi, od 13 hodin. Přednášející: Jiří Anderle – dlouholetý chovatel a majitel vlků. www.npsumava.cz

5. 3. 2017 / Vlčí smečka na Šumavě / Srní, návštěvnické centrum / poznejme život vlků na Šumavě a jejich život ve smečce, videoukázky výchovy vličit, komentovaná návštěva venkovní expozice s výběhem vlků v přirozeném prostředí, od 13 hodin. www.npsumava.cz

5. – 11. 3. 2017 / Snowboardcrossový kemp / Lipno nad Vltavou, skiareál / pod záštitou Evy Samkové bude uspořádán na Lipně v první polovině března jeden ze snowboardových kempů. Během šesti dnů se budou účastníci kempu, pod vedením zkušených trenérů, věnovat technice jízdy na snowboardu v klopených zatáčkách, boulich a skocích, ale i první pomoci, údržbě snowboardů a správné životosprávě. Kemp je určen pro veřejnost od 7 do 70 let. Přihlášení účastníci mají možnost setkat se a zatrénovat si s našimi reprezentanty a získat od nich cenné zkušenosti. www.lipno.info

10. – 12. 3. 2017 / S ČT Sport na vrchol / Lipno nad Vltavou, skiareál / všichni lyžaři budou



mít možnost zakusit si lyžařskou reality show. Vyzkoušejte si na vlastní kůži být závodníkem, projet si profesionálem postavený obří slalom, kde vás snímají kamery a po dojezdu s vámi udělají rozhovor. Je to jedna velká zábava, při které si užijí všichni členové rodiny bez rozdílu věku. www.lipno.info

6. 3. 2017 / Nenudíme se doma / Stožec, IS / přijďte si vyrobit dekorace z drátků a korálků, s sebou si přineste hrneček, sklenici, láhev, kterou budete chtít odrátkovat, od 17 hodin. www.npsumava.cz

6. 3. – 12. 3. 2017 / Západočeská oblastní přehlídka amatérského divadla / Horažďovice, KD / www.kulturnistrediskohd.cz

6. – 17. 3. 2017 / Festival amatérského divadla Štít / Prachatice, divadlo / www.kisprachatice.cz

7. 3. 2017 / Vycházka na sněžnicích / Kvilda, IS / vycházka okolím s povídáním o historii, místopise a přírodních poměrech, od 9.30 do 13 hodin, nutné předchozí objednání! www.npsumava.cz

7. 3. 2017 / Kolem Pranýře za výhledy / Kašperské Hory, IS a SEV / výprava na sněžnicích (i bez sněžnic) přes Šibeniční vrch a vrch Vinice, délka trasy 5,5 km, náročnost trasy střední, sraz v 10 hodin. www.npsumava.cz

8. 3. 2017 / Doprovod na lyžích / Stožec a okolí / poznávací vycházka na lyžích po zaniklých osadách Šumavy, trasa dlouhá 9 km, středně náročná. Sraz na železniční stanici Stožec v 9 hodin. Nutné předchozí objednání! V případě nedostatku sněhu se akce nekoná. www.npsumava.cz

8. 3. 2017 / Za vlky na sněžnicích / Rokyta, IS / poznávací vycházka Klostermannovou stezkou k vlčímu výběhu. Od 9.30 do 13 hodin, sněžnice je možné zapůjčit, rezervace na tel.: 376 599 009, cena programu 50 Kč. www.npsumava.cz

8. 3. 2017 / Antistresové malování a pergamano / Kašperské Hory, IS a SEV / na tvořivé dílně se seznámíte s netradičním výtvarným programem, odreagujete se od starostí všedních dnů a vlastnoručně si vyrobíte originální dárek. Od 13 do 16 hodin. www.npsumava.cz

9. 3. 2017 / Na sněžnicích krajem Lad / Svinná Lada, IS / výlet s výkladem o historii, místopisu a přírodních poměrech, délka trasy je 7 km, možnost zapůjčení sněžnic, sraz v 9.30 hodin. www.npsumava.cz

Festival amatérského divadla Štítek je soutěžní přehlídka amatérských divadelních souborů pro děti, letos se bude konat jubilejní 20. ročník. Dětská představení nehodnotí porota, ale samotné děti vhozením vstupenky do nádoby ANO či NE.

Podrobný přehled představení a informace naleznete na www.prachatice.eu.

Výstavy a dlouhodobé akce

do 17. 3. 2017 / Moře – výstava DDM / Klatovy, Galerie Atrium KD / výstava otevřena v pracovní dny od 9 do 16 hodin. www.mksklatovy.cz

do 25. 3. 2017 / Linoryt - výstava / Vimperk, HappyCoffee / spirituální, religionistická a politická směs nejen ze Šumavy, místy mírně satirická. www.vimperk.cz

do 30. 3. 2017 / Výstava vyřivaných obrazů Ivany Jeřábkové / Žihobce, Muzeum Lamberská stezka / www.zihobce.eu

do 31. 3. 2017 / Přednášky s doprovodem v okolí Plešného jezera / Plešné jezero / přednáška o historii, místopise a přírodních poměrech. Nutné předchozí objednání na tel.: 731530 314, sraz v 11 hodin u jezera. www.npsumava.cz

do 30. 4. 2017 / Vyvoleny k utrpení / Hartmanice, kostel / klíče k vyzvednutí v IC dle otevírací doby. www.hartmanice.cz

do 30. 4. 2017 / Výstava fotografií Huberta Babora / Hartmanice, IC / roční období v okolí Hartmanic a Hartmanice dříve a dnes. www.hartmanice.cz

do 29. 10. 2017 / Voda živá - z historie lázeňství / Klatovy, muzeum Dr. Hostaše / výstava předmětů s tematikou lázeňství pocházející ze soukromé sbírky a sbírek muzea; schodiště mezi 1. a 2. nadzemním podlažím a pravá část chodby v 2. nadzemním podlaží. www.klatovynet.cz/muzeumkt

9. 3. - 28. 5. 2017 / Keramika z Bechyně: 130 let dlouhý příběh nejstarší české keramické školy Klatovy, muzeum Dr. Hostaše / výstava prací studentů Střední uměleckoprůmyslové školy v Bečyni; výstavní sál muzea a vitríny ve vstupní hale muzea. Slavnostní zahájení výstavy proběhne 9. března 2017 od 17 hodin ve výstavním sále. www.klatovynet.cz/muzeumkt

10. 3. - 21. 4. 2017 / Petr Hyldebrant - E-ART-2014-2016 / Klatovy, muzeum Dr. Hostaše / výstava děl malíře Petra Hyldebranta; přednáškový sál muzea. Slavnostní zahájení výstavy proběhne 10. března 2017 od 18.00 hodin v přednáškovém sále muzea. www.klatovynet.cz/muzeumkt

Den s tajemnými nočními letci Šumavy - netopýry

Chcete se dozvědět něco zajímavého o nočních letcích?

Ve čtvrtek 2. března 2017 se můžete zúčastnit odpoledního programu plného her, aktivit a zajímavostí o šumavských netopýrech.

9. 3. 2017 / Pohledy do krajiny - Nepál / Kašperské Hory, IS a SEV / cestopisná přednáška Jaroslava Červenky od 18 hodin. www.npsumava.cz

10. 3. 2017 / Hurá na sněžnici / Kašperské Hory, IS a SEV / zábavné soutěžení na sněžnicích (i bez), převážně pro rodiny s dětmi, v areálu a okolí od 10 do 15 hodin. www.npsumava.cz

10. 3. 2017 / Jelen evropský a rys ostrovid / Kvilda, NC / od 15 do 17 hodin přednáška o výskytu jelena evropského a rysa ostrovida na Šumavě, pozorování zvěře ve výběhu. www.npsumava.cz

10. 3. 2017 / Loutkové představení / Sušice, KD Sokolovna / pohádka O mlsné princezně, od 17 hodin. www.loutky.unas.cz

11. 3. 2017 / Škwor / Klatovy, KD / koncert od 20 hodin. www.mksklatovy.cz

11. 3. 2017 / Jízda přes louži / Špičák / od 14 hodin tradiční akce, překonání velké louže na čemkoli, nájezdy se zkracují, tel.: 376 397 167. www.sumava.net/itcruda

12. 3. 2017 / Festival dětského amatérského divadla Štítek 2017 - „Kolotoč pohádek“ / Prachovice, divadlo / od 10 do 16 hodin. www.kisprachovice.cz

14. 3. 2017 / Vycházka na sněžnicích / Kvilda, IS / vycházka okolím s povídáním o historii, místopise a přírodních poměrech, od 9.30 do 13 hodin, nutné předchozí objednání! www.npsumava.cz

14. 3. 2017 / Kolem Pranýře za výhledy / Kašperské Hory, IS a SEV / výprava na sněžnicích (i bez sněžnic) přes Šibeníční vrch a vrch Vinice, délka trasy 5,5 km, náročnost trasy střední, sraz v 10 hodin. www.npsumava.cz

14. 3. 2017 / Komentovaná prohlídka k výstavě Zakladatelé moderní regionální historiografie / Klatovy, vlastivědné muzeum / přednáší Jan Jiráček; expoziční sál muzea; od 17 hodin; vstupné 50/25 Kč. www.muzeum.klatovynet.cz

15. 3. 2017 / Doprovod na lyžích / Stožec a okolí / poznávací vycházka na lyžích po zaniklých osadách Šumavy, trasa dlouhá 9 km, středně náročná. Sraz na železniční stanici Stožec v 9 hodin. Nutné předchozí objednání! V případě nedostatku sněhu se akce nekoná. www.npsumava.cz

15. 3. 2017 / Antistresové malování a pergamano / Kašperské Hory, IS a SEV / na tvořivé dílně se seznámíte s netradičním výtvarným programem a vlastnoručně si vyrobíte originální dárek. Od 13 do 16 hodin. www.npsumava.cz

16. 3. 2017 / Na sněžnicích krajem Lad / Svinná Lada, IS / výlet s výkladem o historii, místopisu a přírodních poměrech, délka trasy je 7 km, možnost zapůjčení sněžnic, sraz v 9.30 hodin. www.npsumava.cz

16. 3. 2017 / Pohledy do krajiny - Malajsie / Kašperské Hory, IS a SEV / cestopisná přednáška Pavla Krásenského od 18 hodin. www.npsumava.cz

17. 3. 2017 / Koncert / Vimperk, hotel Zlatá hvězda / zahraje kapela Staré pušky a hosté. www.zlatahvězda.cz

17. 3. 2017 / Loutkové představení / Sušice, KD Sokolovna / pohádka Červená Karkulka, od 17 hodin. www.loutky.unas.cz

17. 3. 2017 / Loutkové představení - Jak princ s vodníkem vytopili peklo / Horažďovice, Městské muzeum / od 17 hodin. www.tyjatr.cz

18. 3. 2017 / Parkán / Horažďovice, KD / rocková zábava od 21 hodin. www.kulturnistrediskohd.cz

18. 3. 2017 / Country bál / Klatovy, KD / k tanci a poslechu hraje skupina NotaBene od 20 hodin. www.mksklatovy.cz



Akci pořádá Informační středisko (IS) a Středisko environmentální výchovy (SEV) Kašperské Hory od 13 do 16 hodin.

Dozvíte se mnoho zajímavostí ze života těchto unikátních létajících savců. Součástí bude též představení didaktických karet, které vám pomocí her pomohou s rozpoznáváním jednotlivých druhů.



Cena programu 20 Kč, tel.: 376 582 734, 731 530 284. Bližší informace k programům pro veřejnost, které pořádá Správa Národního parku Šumava naleznete na www.npsumava.cz.

Jízda přes louži

Tradiční jízda přes velkou louži na čemkoliv se uskuteční 11. března 2017 od 15.30 hodin na Špičáku.

Přímo u nástupu na lanovku ve Ski areálu Špičák bude postaven bazén o délce zhruba 20 m a hloubce 1,3 m. Tento bazén je zapotřebí překonat na lyžích, snowboardu, skibobu, skútru, surfu a vlastně na čemkoli nemotorovém. Do dalšího kola postupují jen ti borci, kteří přejedou vodní plochu celou, až na pevnou zem. S každou jízdou se zkracuje délka nájezdu, z čehož je jasné, že pouze vítěz může vyjít z této akce suchý.



Závodit se bude v kategoriích: lyže, snowboard, speciály. Přihlášky do závodu od 14 do 15.30 hodin u louže. Pro každého přihlášeného jezdce bude připraven dobře vychlazený birell a pro každou odvážnou jezdkyňi náušnice Flowerski.

Akce se aktivně účastní týmy Horsefeathers a Hitrádia FM plus. Dále nebudou chybět hostesky, davy nadřzených a krvežíznivých diváků, či alko x nealko občerstvení v kiosku u Sekyrek. Minimální věk závodníků je 15 let!

Více informací nejen k závodu se dozvíte na www.spicak.cz

19. 3. 2017 / Vlčí smečka na Šumavě / Srní, návštěvnické centrum / poznejme život vlků na Šumavě a jejich život ve smečce, videoukázky výchovy vličit, komentovaná návštěva venkovní expozice s výběhem vlků v přirozeném prostředí, od 13 hodin. www.npsumava.cz

19. 3. 2017 / Jaroslav Achab Haidler: Židovský hřbitov v Horažďovicích / Horažďovice, Nový Židovský hřbitov na vrchu Loreta / přednáška od 15 hodin, vstupné dobrovolné. www.muzeumhd.cz

21. 3. 2017 / Sousedská výpomoc / Svinná Lada, IS / povídání o ptačích susedech a možnostech, jak jim pomoci, od 10 do 12 hodin, nutné předchozí objednání. www.npsumava.cz

21. 3. 2017 / Kolem Pranýře za výhledy / Kašperské Hory, IS a SEV / výprava na sněžnicích (i bez sněžnic) přes Šibeniční vrch a vrch Vinice, délka trasy 5,5 km, náročnost trasy střední, sraz v 10 hodin. www.npsumava.cz

22. 3. 2017 / Lenny Hearts Tour / Klatovy, KD / koncert od 20 hodin, hudebním hostem Hearts Tour 2017 bude talentovaný mladý písničkář Jakub Ondra. www.mksklatovy.cz

23. 3. 2017 / Pohledy do krajiny – Kyrgyzstán / Kašperské Hory, IS a SEV / cestopisná přednáška Vladislava Hoška od 18 hodin. www.npsumava.cz

24. 3. 2017 / Velikonoční koncert Kamila Střihavky / Horažďovice / www.horazdovice.cz

25. 3. 2017 / Na stojáka / Klatovy, KD / již páté pokračování této populární show od 19 hodin, na podporu organizace LENOX a týmu SK Indians Plzeň, který se věnuje florbalu na elektrických vozících. www.mksklatovy.cz

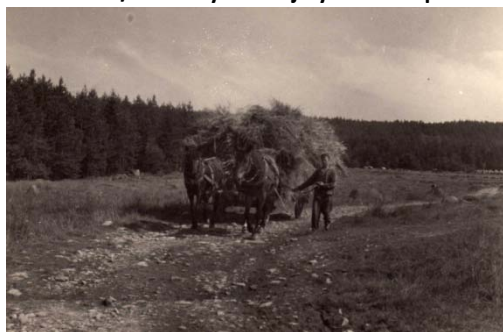
25. 3. 2017 / Pohádka Princezna Pampeliška / Klatovy, KD / Loutkový soubor Brouček uvede reprízu marionetové pohádky od 14 a 16 hodin v divadélku Brouček v KD, vchod od marketu Lidl. Představení je vhodné pro děti od 3 let. www.mksklatovy.cz

26. 3. 2017 / Posezení s písničkou - Úterníci / Horažďovice, KD / od 15 hodin. www.kulturnistrediskohd.cz

28. 3. 2017 / Nenuďme se doma / Stožec, IS / přijďte si o jarních prázdninách vyrobit zvířátko z ovčí vlny, plstít budeme pomocí plsticí jehly. Od 13 do 16 hodin. www.npsumava.cz

28. 3. 2017 / Archeologické výzkumy JUDr. Hostaše / Klatovy, vlastivědné muzeum / přednáší Mgr. Jindra Hůrková; přednáškový sál muzea od 17 hodin; vstupné 40/20 Kč. www.muzeum.klatovynet.cz

30. 3. 2017 / Pohledy do krajiny - Život a práce lidí na staré Šumavě / Kašperské Hory, IS a



SEV / poutavé vyprávění pana Emila Kintzla, šumavské legendy, doplněné promítáním historických fotografií z vlastního archivu, od 18 hodin. www.npsumava.cz

30. 3. 2017 / Loutkové představení – O zlé koze / Horažďovice, Městské muzeum / od 17 hodin. www.tyjatr.cz

31. 3. 2017 / Společně muzeem bez

hranic / Alžbětín, IS / v původním hraničním nádraží navštívíme Evropskou záchranou stanicí netopýrů, dozvíte se vše o historii lyžování na Velkém Javoru, prohlédnete si modelovou železnici, poznáte pohnutou historii této zajímavé stavby, od 10 hodin. www.npsumava.cz

31. 3. 2017 / Rockpárty / Vimperk, hotel Zlatá hvězda / zahrají kapely UDG, Ukradený ovce, Trocha klidu. www.zlatahvězda.cz

Komentované prohlídky kostela na Mouřenci

Šumavský kostel na Mouřenci vítal návštěvníky po celou zimu, pravidelně každou neděli. Buďte tomu tak i v březnu.



Komentované prohlídky se budou konat každou neděli od 14 hodin.

Budete si moci prohlédnout románsko-gotický kostel, který je vyzdoben vzácnými gotickými freskami ze 14. století, barokní kostnicí a malým muzeem. Dozvíte se o stavební historii kostela, o životě na mouřenecké hoře i o současnosti tohoto pozoruhodného místa. Prohlídka trvá cca 1 hodinu.

Individuální komentované prohlídky jsou možné zejména o víkendech. Prohlídku je ale nutné si s dostatečným předstihem domluvit na telefonním čísle 607 118 846 nebo prostřednictvím webového formuláře.

Podrobnosti o dění na Mouřenci můžete aktuálně sledovat na www.pratelemourence.cz

Prohlídky hradu Rožmberk

Po celý březen mohou návštěvníci nahlédnout do soukromí šlechtického rodu Buquoy a projít si prohlídkovou trasu "soukromé pokoje".

V polovině 19. století nechal Jiří Jan Jindřich Buquoy upravit pokoje ve druhém patře hradu k obytným účelům. Díky nedávné nákladné rekonstrukci jsou zpřístupněny jídelna, salon, herna a pracovna.

Prohlídky se konají od úterý do pátku vždy v 11 a ve 13 hodin. O víkendech jsou prohlídky v 10, 11, 12, 13, 14 a 15 hodin.

Více informací o hradu Rožmberk naleznete na www.hrad-rozemberk.eu



Stručný popis trasy

Od rozcestníku na náměstí se vydáme východním směrem, podél kostela sv. Markéty, do ulice Bohdana Týbla. Ulicí projdeme rovně a na jejím konci odbočíme vlevo dolů do ulice Na Prádle, na cyklotrasu 1201. Projdeme kolem parkoviště u Skiareálu a stoupáme do kopce. Po této cestě jdeme asi 2,5 km až k rozcestníku Mlýn na Rybníce, kde opustíme cyklotrasu a odbočíme doleva na zpevněnou cestu. Projdeme kolem Štoly naděje a držíme se stále proti proudu Zlatého potoka, asi 2,5 km. U rozcestníku Plánský Mlýn opustíme Zlatý potok a stoupáme do Řetic. Tam přejdeme silnici a pokračujeme cestou vzhůru, držíme se stále vlevo. Po cca 1,5 km se napojíme na cyklotrasu č. 1140, kde odbočíme opět doleva a po dalších cca 600 m se připojí i červená turistická značka. Pokračujeme souběžně s nimi, míříme na západ až do osady Žlíbek. Za ní odbočíme vlevo a po turistické žluté dojdeme přes Pustý hrádek až k rozcestníku u hradu Kašperk, kde odbočíme po turistické zelené vlevo, dolů z kopce (směrem na Kašperské Hory). Po cca 500 metrech opustíme turistickou zelenou značku a pokračujeme na křižovatce rovně. Další tři kilometry se držíme stále rovně, až dojdeme na asfaltku, vedoucí z Tuškova do Dlouhé Vsi. Zde odbočíme vlevo a pokračujeme po silnici přes Tuškov, stále rovně. Za Tuškovem je možné si cestu do kopce zkrátit polní cestou, poté se zas napojíme na asfaltku, po které pokračujeme až do Kašperských Hor. V Kašperských Horách dojdeme až a křižovatku s hlavní silnicí vedoucí do Sušice, zde odbočíme vlevo a po cca 100 metrech se vrátíme zpět na náměstí.

Výškový profil trasy



Parkování: v Kašperských Horách (odstavná plocha v Sušické ulici – zdarma, parkoviště na Žižkově náměstí – zdarma, parkování na náměstí – placené)
GPS: 49.1440786N, 13.5547039E



Nástupní místo: rozcestník na náměstí (před budovou Coop)
GPS: 49.1438469N, 13.5545536E



Značení: celá trasa vede po zelené značce



Časová náročnost: 6,5 hod



Fyzická náročnost: náročná



Délka trasy: 19,5 km



Povrch: asfalt, lesní cesty a pěšiny



Zajímavosti na trase: pozůstatky linie opevnění (tzv. řopíky); stopy hlubinného i povrchového dolování zlata; Pustý hrádek, hrad Kašperk

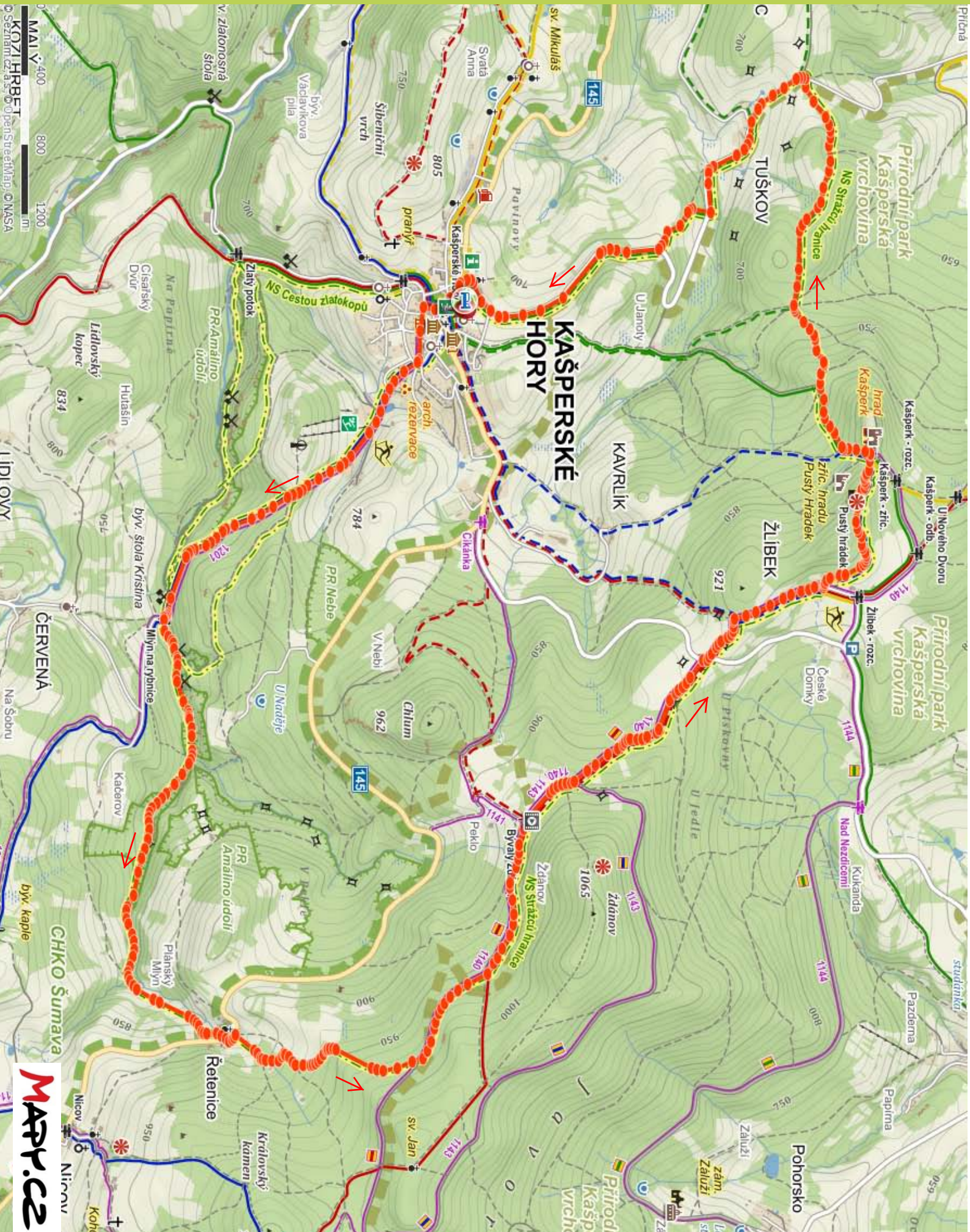


Občerstvení: v Kašperských Horách, v Řeticích, na hradě Kašperku



Zajímavosti v okolí: Muzeum Šumavy, K.H.; Muzeum historických motocyklů, K.H.; Expozice česká hračka, K.H.; Obří Hrad;

Stezkou strážců hranice



KOZLÍHRBET
© Seznam.cz a.s. © OpenStreetMap © NASA

LIDLOVSKÝ

ČERVENÁ

CHKO Šumava

MAPPY.CZ